

LEASING INFORMATION



| Office

TL Tower [전속]

삼화타워 [단독전속]

트윈트리타워(NEW) [전속]

케이스퀘어시티 [전속]

파인에비뉴 B동

페럼타워

센터플레이스

교원명동빌딩

NH농협타워

소공한국빌딩

종로한국빌딩

청계한국빌딩

태광타워

카이트타워

해성1빌딩

해성2빌딩

서초강남빌딩

청담빌딩

베이스성수

팩토리얼성수

센터포인트성수

군인공제회관

성담빌딩

예전빌딩

분당서현빌딩

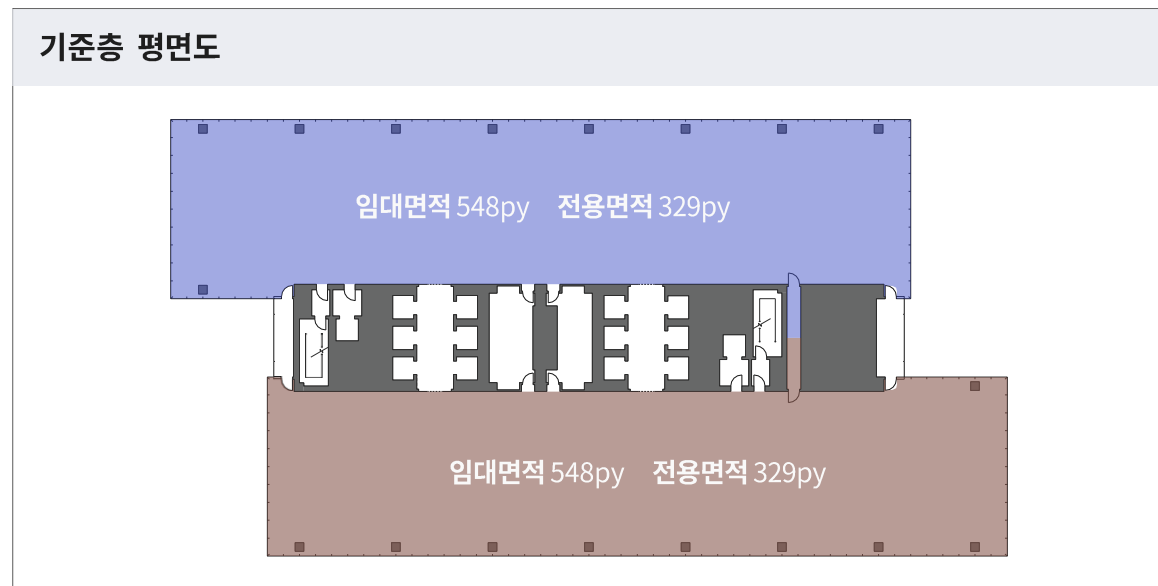
티맥스수내타워

후너스빌딩

분당탑빌딩

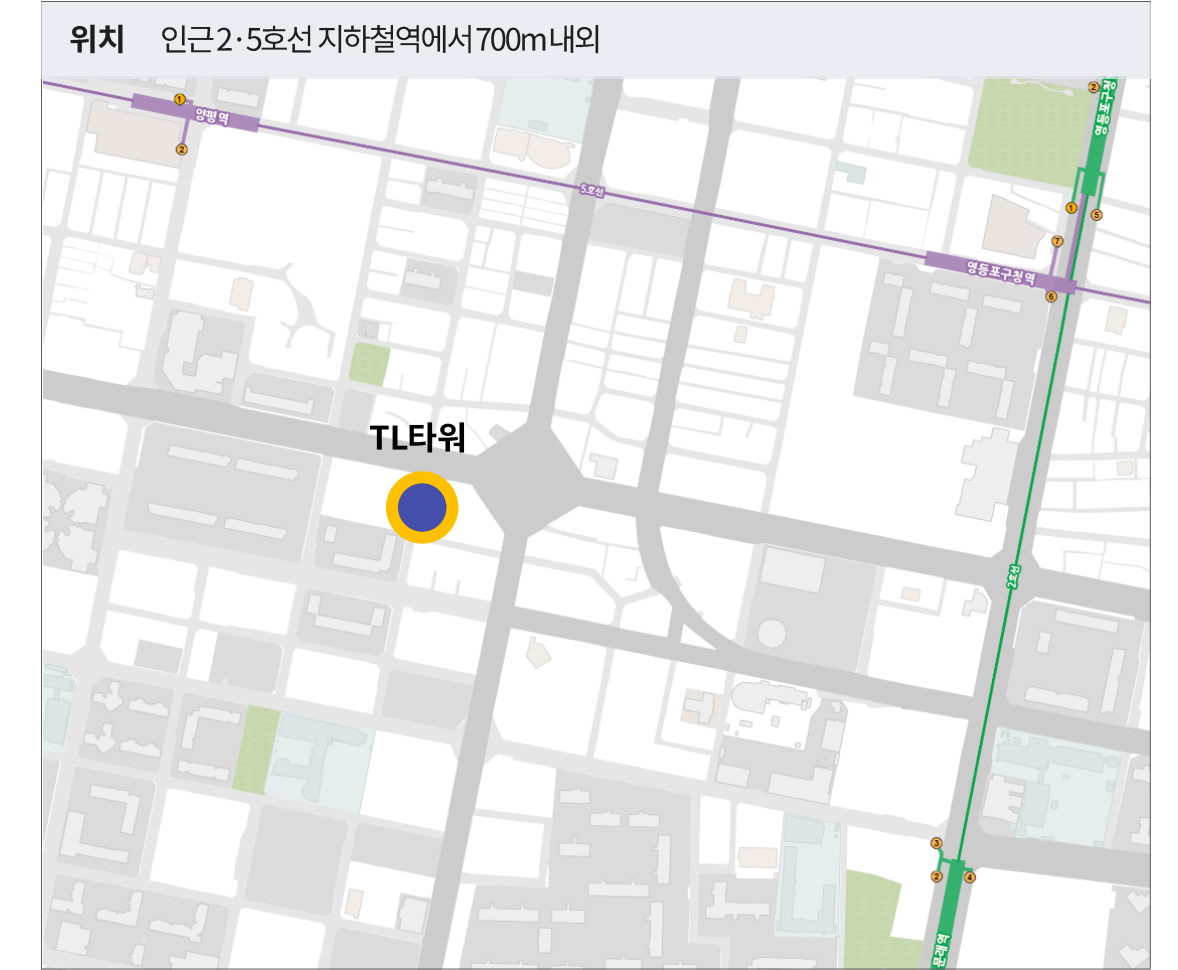
보라매옴니타워

TL Tower [전속]



SUMMARY

주소	서울시 영등포구 양평동1가 19번지
지하철역	2호선 문래역, 2·5호선 영등포구청역, 5호선 양평역 도보 8분
준공연도	2027년 2월 (예정)
빌딩규모	B4/20F
기준층 임대면적	1,096.30py
기준층 전용면적	658.68py
연면적	21,128.60py
전용률	오피스 60% (2층 59.50%), 리테일 65.65%
천장고	2.95m
E/V	16대 (승객용 14대, 비상용 2대)
주차대수	총 552대
주차	-
기타	-



층	임대면적(py)	전용면적(py)	보증금	임대료	관리비	입주시기
뒷면 참조						

*면적은 준공시 변경될 수 있음

층	임대면적 (py)	전용면적 (py)	보증금	임대료	관리비	입주시기
지상 20층	1,096.30	658.68	1,100,000	110,000	43,000	2027년 2월 준공 예정
지상 19층	1,096.30	658.68				
지상 18층	1,096.30	658.68				
지상 17층	1,096.30	658.68				
지상 16층	1,096.30	658.68				
지상 15층	1,096.30	658.68				
지상 14층	1,096.30	658.68				
지상 13층	1,096.30	658.68				
지상 12층	1,096.30	658.68				
지상 11층	1,096.30	658.68				
지상 10층	1,096.30	658.68				
지상 9층	1,096.30	658.68				
지상 8층	1,096.30	658.68				
지상 7층	1,096.30	658.68				
지상 6층	1,096.30	658.68				
지상 5층	1,096.30	658.68				
지상 4층	1,096.30	658.68				
지상 3층	1,096.30	658.68				
지상 2층	1,106.96	658.68				
지상 1층 (근린생활시설)	174.81	114.79	TBD			
지상 1층 (전시공간)	82.54	54.20				
지하 1층 (리테일)	30.39	19.96				

(단위:3.3㎡, 원)

Building Information



로비



엘리베이터



화장실



조닝별 개별 냉난방

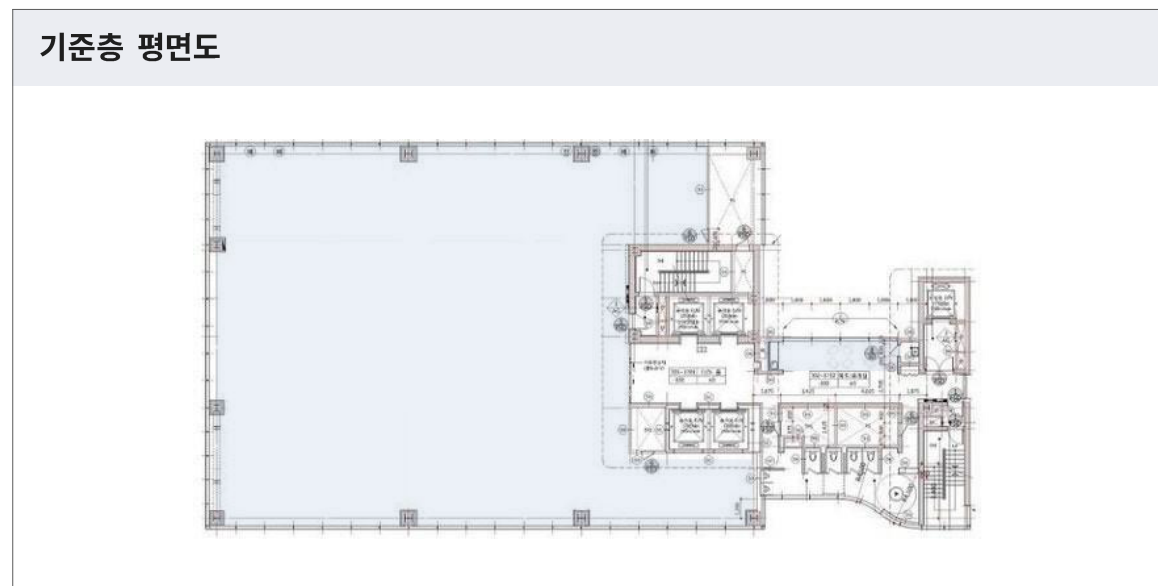


높은 천정고 및 무주공간



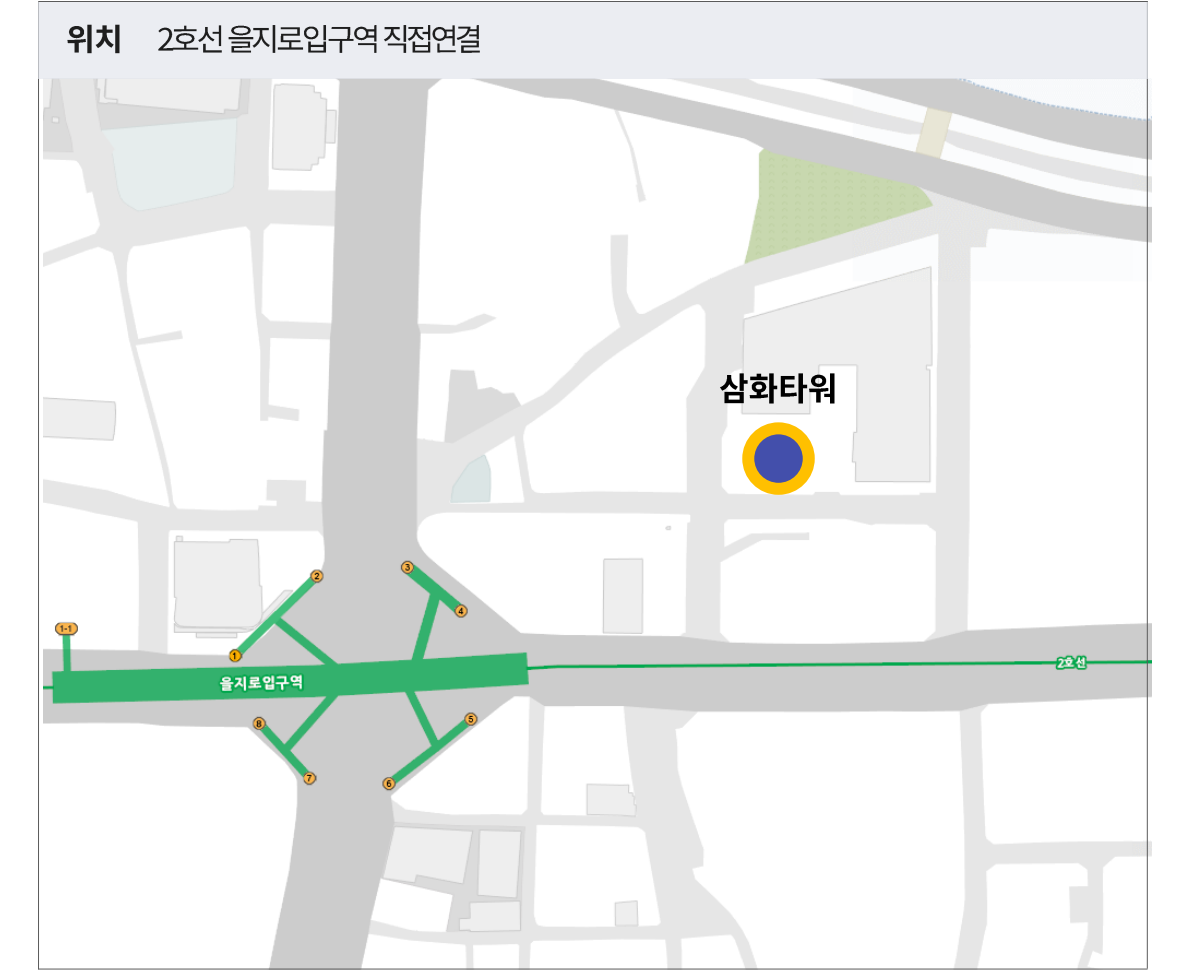
지상 주차장

삼화타워 [단독전속]



SUMMARY

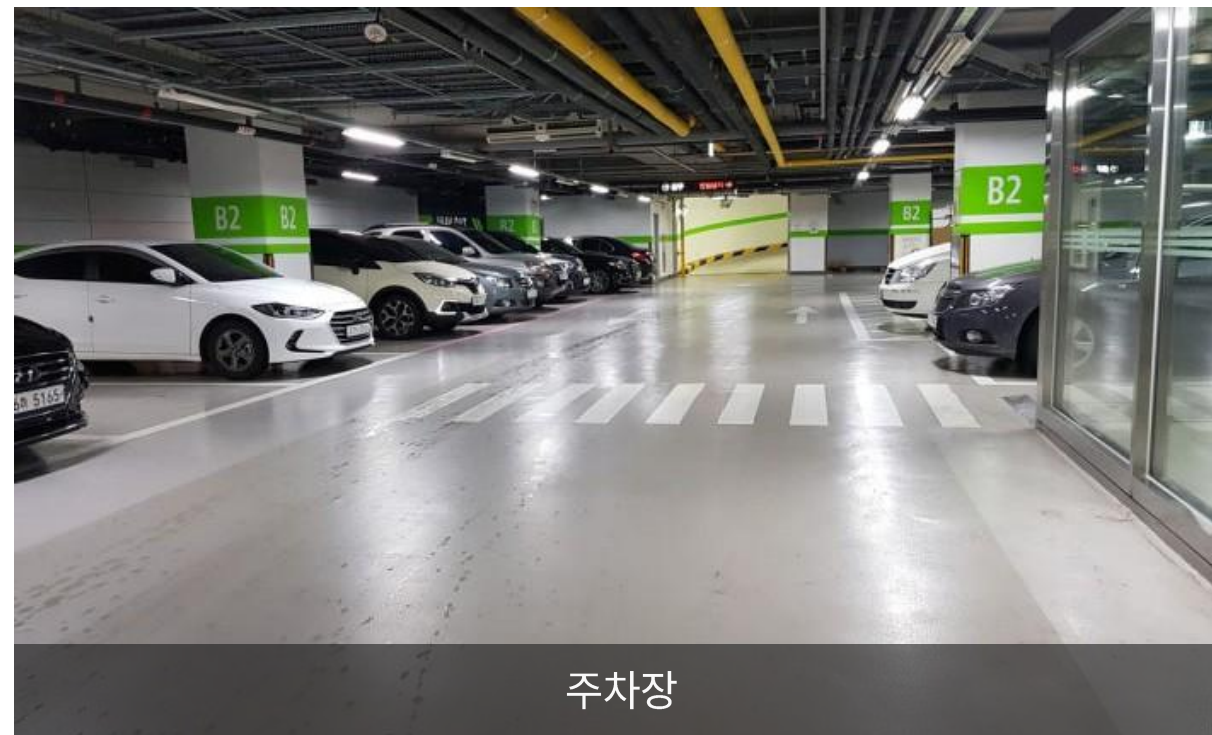
주소	서울시 중구 을지로5길 16
지하철역	2호선 을지로입구역 직접 연결
준공연도	2011년
빌딩규모	B5/19F
기준층 임대면적	370.15py
기준층 전용면적	218.72py
연면적	7,022.92py
전용률	59.09%
천장고	2.8m
E/V	5대 (승객용 4대, 비상용 1대)
주차대수	총 92대
주차	무료: 4대/1개층
기타	-



층	임대면적(py)	전용면적(py)	보증금	임대료	관리비	입주시기
11층	370.15	218.72	1,350,000	135,000	42,000	2026년 9월 1일
3층	370.15	218.72				2026년 6월 4일
합계	740.30	437.44				

(단위:3.3㎡, 원)

Building Information



트윈트리타워 [전속]



SUMMARY

주소	서울시 종로구 율곡로 6
지하철역	5호선 광화문역 도보 5분
준공연도	2010년 (2022년 리뉴얼)
빌딩규모	B8/17F
기준층 임대면적	496.09py
기준층 전용면적	257.15py
연면적	A동 9,643py / B동 7,093py
전용률	51.84%
천장고	2.6m
E/V	5대 (각 동별)
주차대수	총 226대
주차	무료: 임대90평/1대 유료 :20만원/대(VAT별도)
기타	-



층	임대면적(py)	전용면적(py)	보증금	임대료	관리비	입주시기
뒷면 참조						

(단위:3.3㎡, 원)

■ A동

층	임대면적 (py)	전용면적 (py)	보증금	임대료	관리비	입주시기
14층	488.89	253.42	1,350,000	135.000	52.300	협 의
5층	496.09	257.15				
4층	496.40	257.31				
3층	276.28	143.21				26년 9월
합계	1,757.66	911.09				

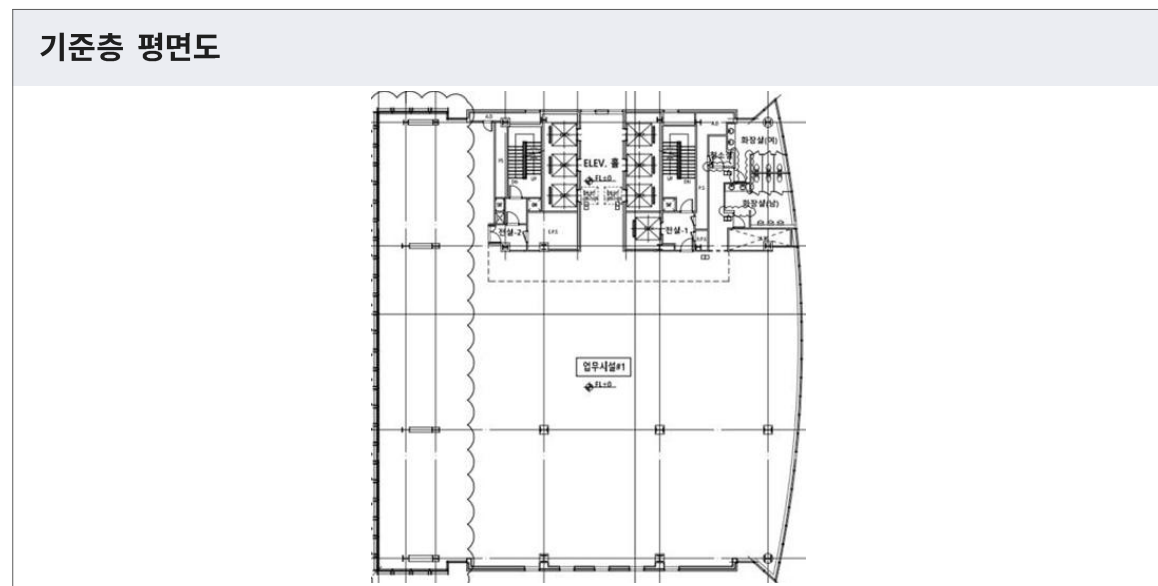
(단위:3.3㎡, 원)

■ B동

층	임대면적 (py)	전용면적 (py)	보증금	임대료	관리비	입주시기
13층	448.83	232.65	1,350,000	135.000	52.300	27년 7월
12층	444.69	230.50				
11층	440.62	228.40				
10층	436.96	226.50				
9층	438.57	227.33				
8층	442.93	229.59				
7층	447.56	231.99				
6층	215.01	111.45				
합계	3,315.17	1,718.41				
A, B동 합계	5,072.83	2,629.50				

(단위:3.3㎡, 원)

케이스퀘어시티 [전속]



SUMMARY

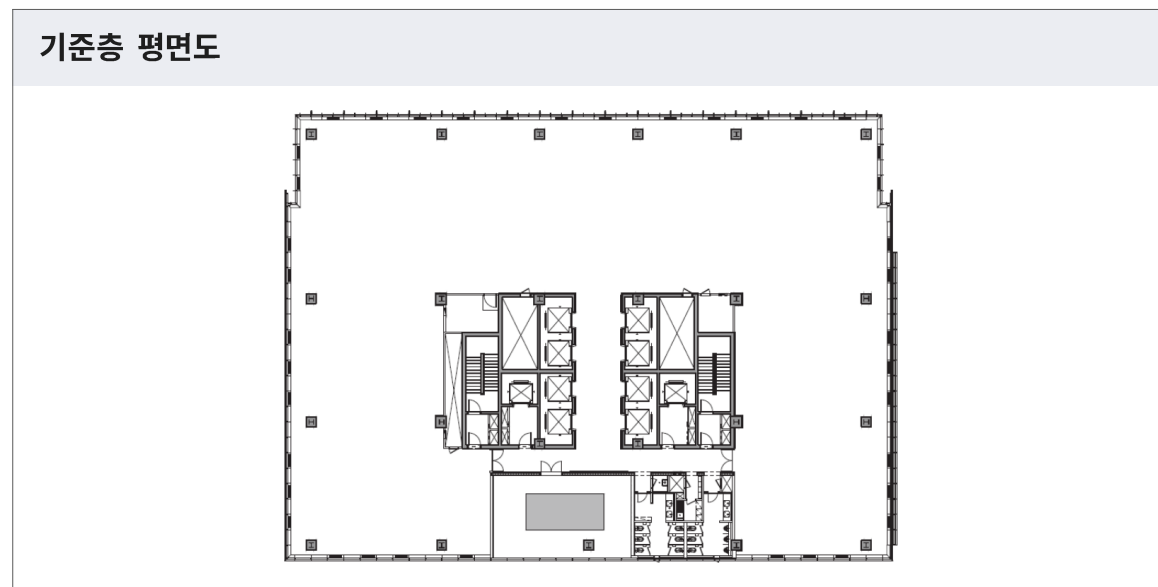
주소	서울시 중구 청계천로 24
지하철역	1,2호선 시청역 도보 5분, 2호선 을지로입구역 도보 5분
준공연도	1997년 (2021년 리모델링)
빌딩규모	B7/20F
기준층 임대면적	564.88py
기준층 전용면적	290.08py
연면적	12,607.25py
전용률	51.45%
천장고	2.65m
E/V	8대
주차대수	총 217대
주차	무료: 임대80평/1대 유료 :22만원/대(VAT별도)
기타	-



층	임대면적(py)	전용면적(py)	보증금	임대료	관리비	입주시기
13층	564.88	290.08	1,650,000	165,000	48,000	즉시
12층	563.99	289.61				26년 7월
합계	1,128.87	579.69				

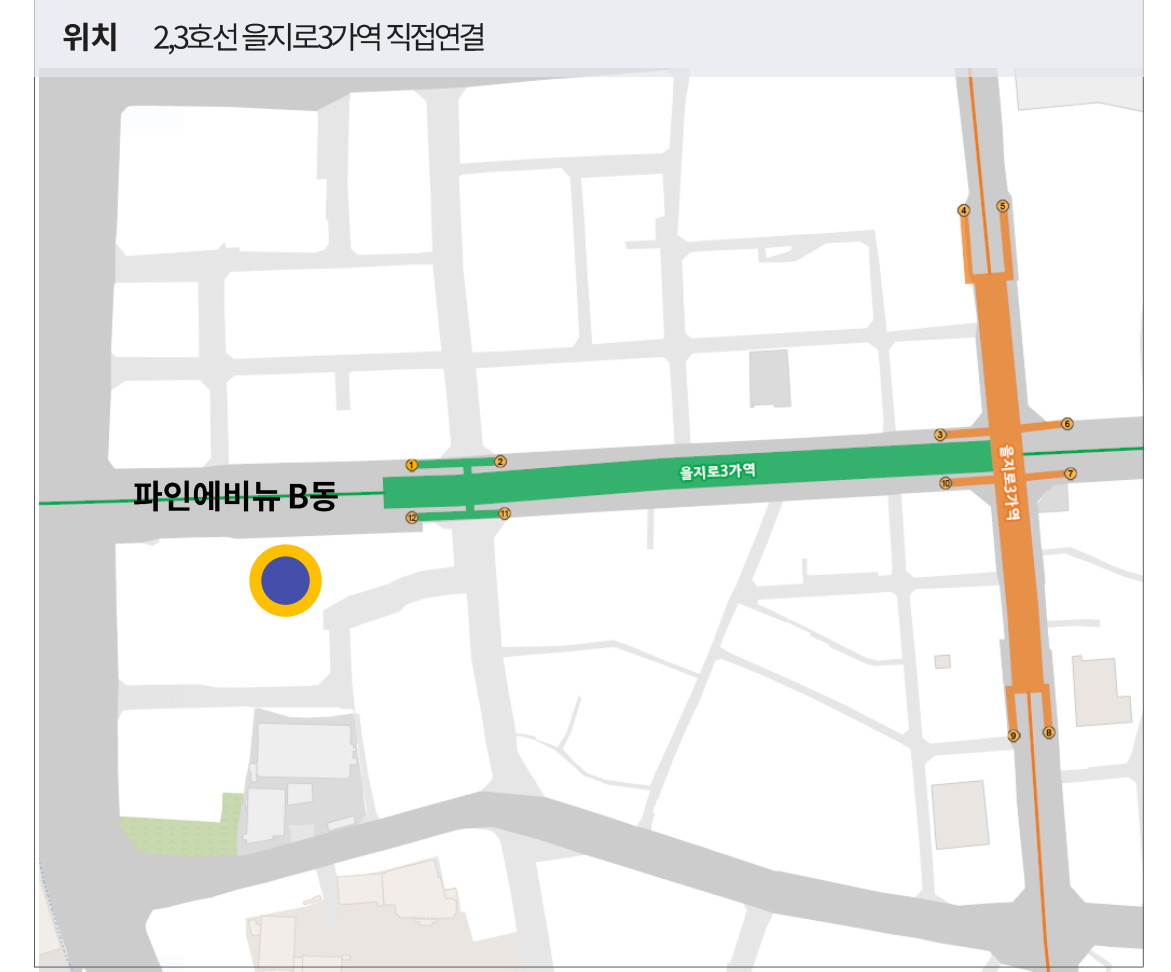
(단위:3.3㎡, 원)

파인에비뉴 B동



SUMMARY

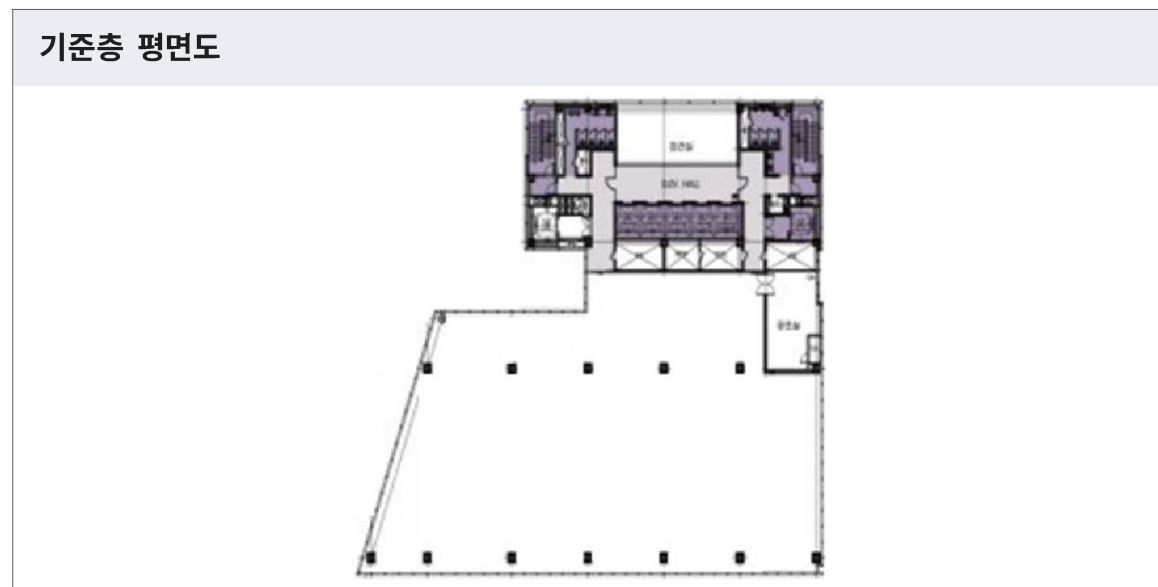
주소	서울시 중구 을지로 100
지하철역	2,3호선 을지로3가역 직접 연결
준공연도	2011년
빌딩규모	B6/25F
기준층 임대면적	727.75py
기준층 전용면적	403.83py
연면적	19,426.85py
전용률	55.64%
천장고	2.7m
E/V	12대
주차대수	총 604대
주차	무료: 임대90평/1대 유료 :24만원/대(VAT별도)
기타	-



층	임대면적(py)	전용면적(py)	보증금	임대료	관리비	입주시기
16층	729.48	404.45	1,517,000	151,700	55,400	즉시
4층(회의실)	69.94	11.68	751,000	75,100	32,700	즉시
합계	1,989.65	1,091.41				

(단위:3.3㎡, 원)

페럼타워



SUMMARY

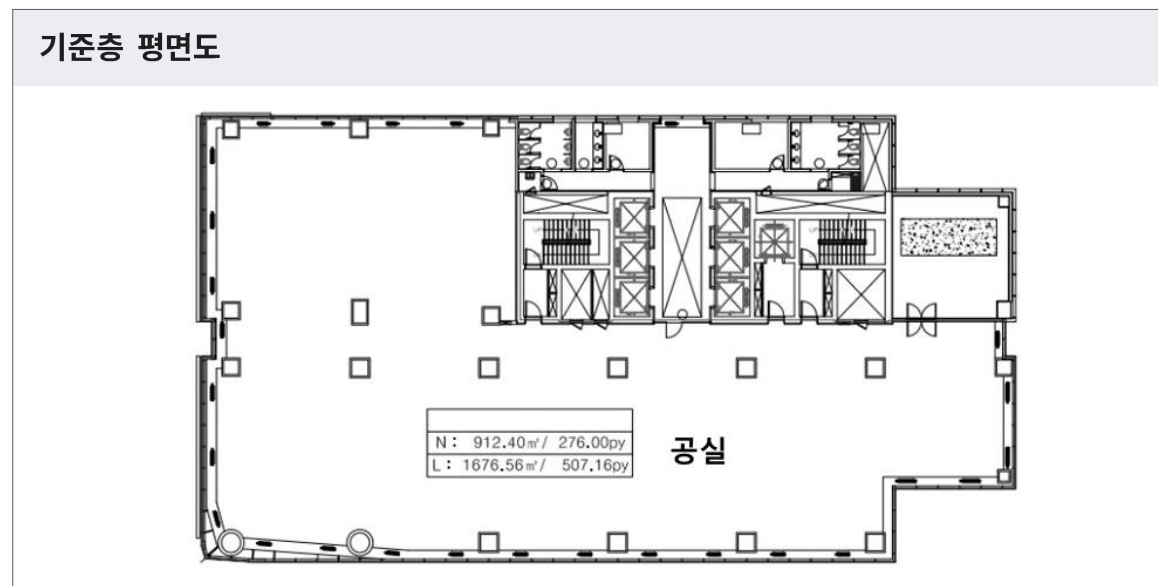
주소	서울시 중구 을지로5길 19
지하철역	2호선 을지로입구역 직접 연결
준공연도	2010년
빌딩규모	B6/28F
기준층 임대면적	632.81py
기준층 전용면적	325.11py
연면적	16,848.00py
전용률	51.38%
천장고	-m
E/V	15대
주차대수	총 226대
주차	무료: 임대96평/1대 유료 : 23만원/대(VAT별도)
기타	-



층	임대면적(py)	전용면적(py)	보증금	임대료	관리비	입주시기
12층	179.90	92.43	1,320,000	132,000	50,000	즉시
11층	622.94	320.04				26년 6월
6층	302.74	155.53				즉시
합계	1,105.58	568.00				

(단위:3.3㎡, 원)

센터플레이스



SUMMARY

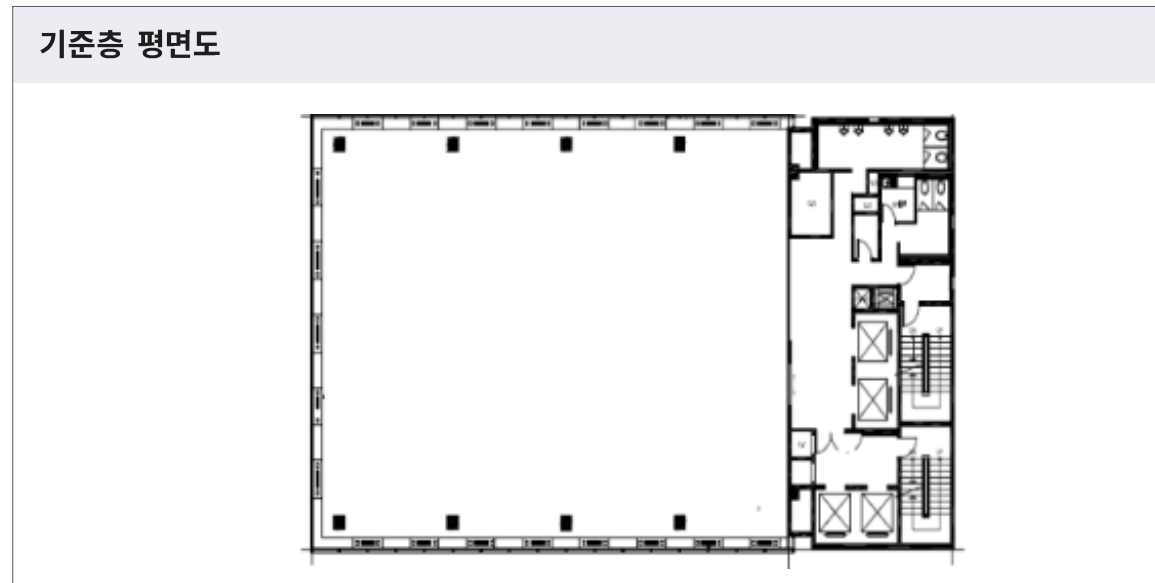
주소	서울시 중구 남대문로9길 40
지하철역	2호선 을지로입구역 도보 2분 / 1,2호선 시청역 도보 3분
준공연도	2010년
빌딩규모	B6/23F
기준층 임대면적	540.94py
기준층 전용면적	294.38py
연면적	12,868.86py
전용률	54.42%
천장고	- m
E/V	9대
주차대수	총 172대
주차	무료: 임대100평/1대 유료: 20만원/대(VAT별도)
기타	-



층	임대면적(py)	전용면적(py)	보증금	임대료	관리비	입주시기
22층	376.38	204.83	1,203,000	120,300	48,500	협의
12층	536.15	291.78				
11층	155.48	84.61				26년 6월
7층 (1)	64.97	33.57				
7층 (2)	170.90	88.31				즉시
6층	507.16	276.00				
합계	1,811.00	979.10				

(단위:3.3㎡, 원)

교원명동빌딩



SUMMARY

주소	서울시 중구 을지로 55
지하철역	2호선 을지로입구역 도보 1분
준공연도	1979년
빌딩규모	B3/15F
기준층 임대면적	267.91py
기준층 전용면적	145.32py
연면적	4,006.py
전용률	54.24%
천장고	2.6m
E/V	4대
주차대수	총 62대
주차	무료: 임대150평/1대 유료: 23만원/대(VAT별도)
기타	-



층	임대면적(py)	전용면적(py)	보증금	임대료	관리비	입주시기
2층	267.91	145.32	1,400,000	140,000	47,000	즉 시
합계	267.91	145.32				

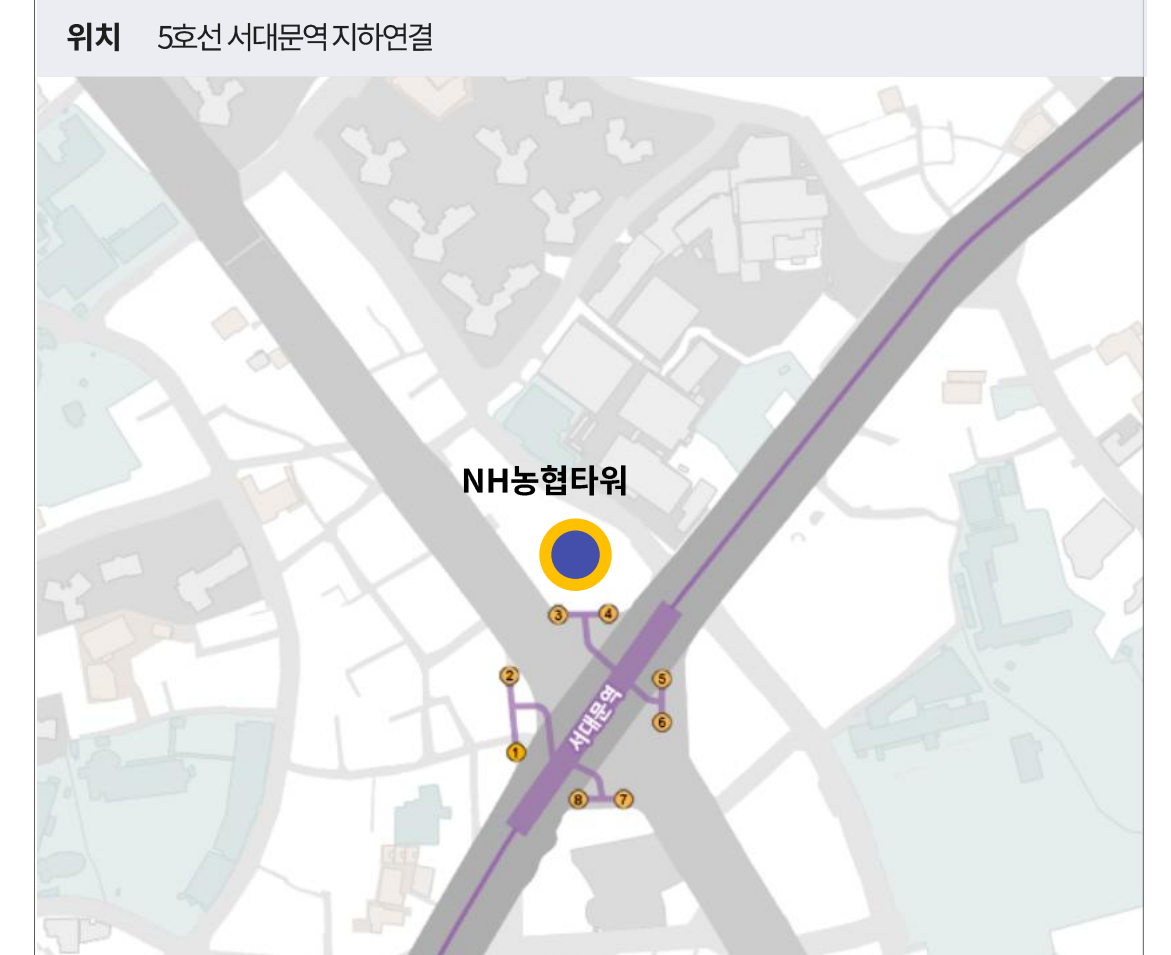
(단위:3.3㎡, 원)

NH농협타워



SUMMARY

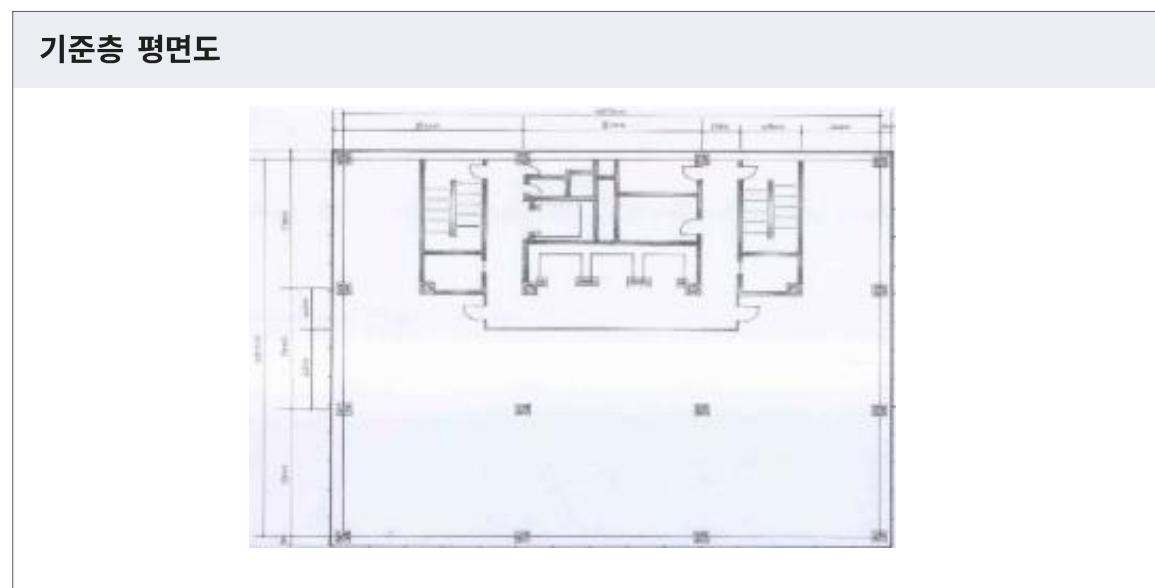
주소	서울시 종로구 통일로 134
지하철역	5호선 서대문역 지하연결
준공연도	2020년
빌딩규모	B7/26F
기준층 임대면적	919.08py
기준층 전용면적	495.06py
연면적	26,082.74py
전용률	53.87%
천장고	2.8m
E/V	17대
주차대수	총 320대
주차	무료: 임대100평/1대 유료 :20만원/대(VAT별도)
기타	-



층	임대면적(py)	전용면적(py)	보증금	임대료	관리비	입주시기
11층	496.45	264.40	1,400,000	140,000	50,000	즉시
7층	891.34	480.12				
6층	923.93	497.68				
3층	394.13	227.21				
2층	138.38	74.31				
합계	2,844.23	1,543.72				

(단위:3.3㎡, 원)

소공한국빌딩



SUMMARY

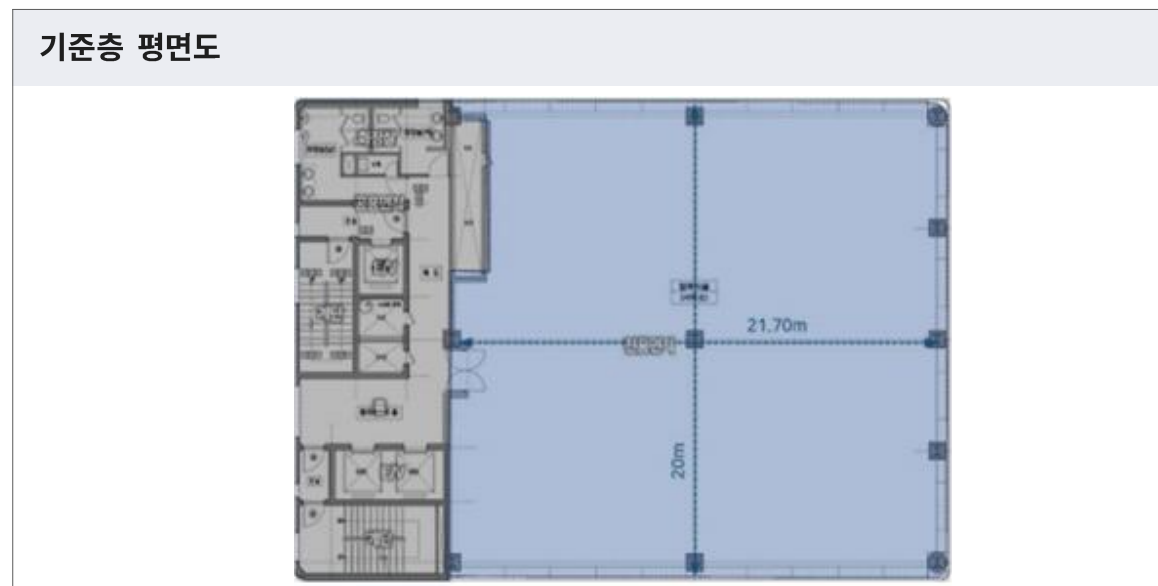
주소	서울시 중구 남대문로7길 1
지하철역	2호선 을지로입구역 도보 3분
준공연도	1984년(2006년 리모델링)
빌딩규모	B4/12F
기준층 임대면적	246.11py
기준층 전용면적	121.00py
연면적	3,254.22py
전용률	49.25%
천장고	2.5m
E/V	4대
주차대수	총 52대
주차	무료: 임대80평/1대 유료 :20만원/대(VAT별도)
기타	-



층	임대면적(py)	전용면적(py)	보증금	임대료	관리비	입주시기
9층	157.17	77.41	830,000	83,000	35,000	2026년 4월
3층	157.17	77.41				즉시
합계	314.34	154.82				

(단위:3.3㎡, 원)

종로한국빌딩



SUMMARY

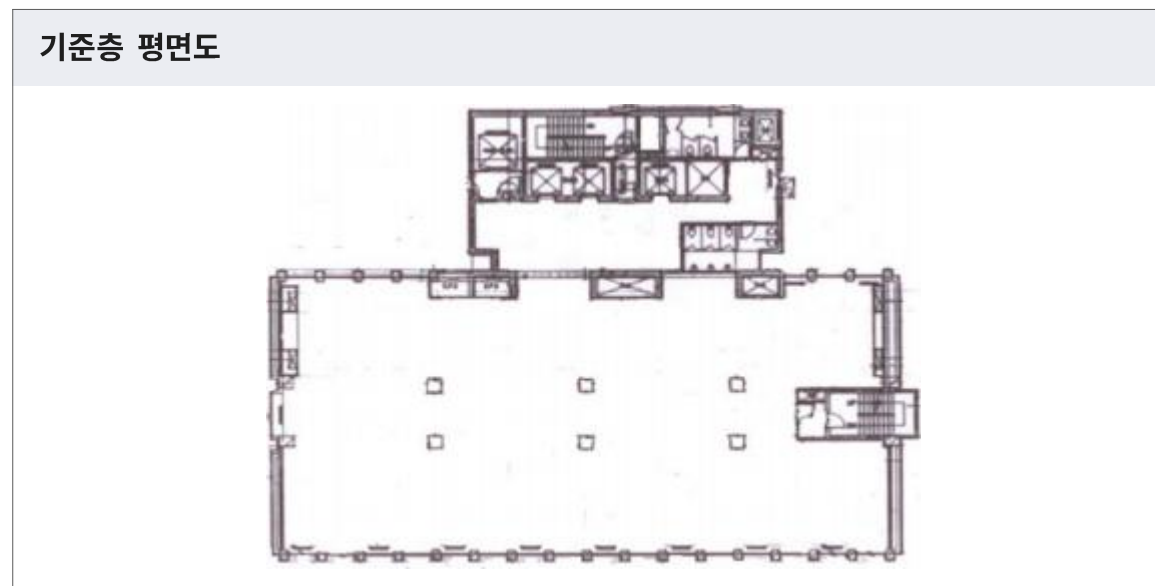
주소	서울시 종로구 서린동 70
지하철역	1호선 종각역 도보 2분
준공연도	1992년(2001년 리모델링)
빌딩규모	B5/15F
기준층 임대면적	261.49py
기준층 전용면적	130.20py
연면적	4,089.53py
전용률	49.80%
천장고	2.5m
E/V	3대
주차대수	총 65대
주차	무료: 임대80평/1대 유료 :25만원/대(VAT별도, 5월 內 확정예정)
기타	-



층	임대면적(py)	전용면적(py)	보증금	임대료	관리비	입주시기
10층	261.49	128.34	910,000	91,000	40,000	즉시
합계	261.49	128.34				

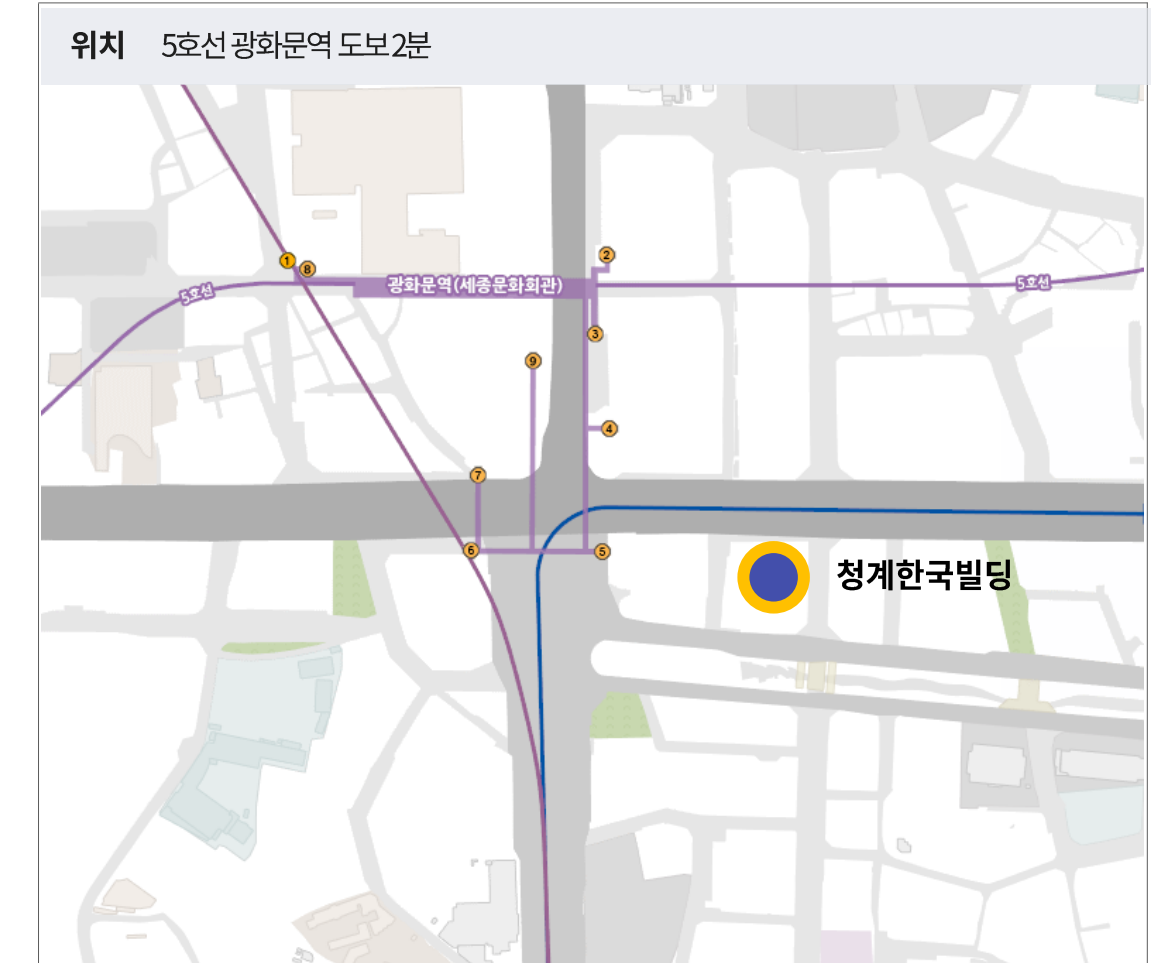
(단위:3.3㎡, 원)

청계한국빌딩



SUMMARY

주소	서울시 종로구 청계천로 11
지하철역	5호선 광화문역 도보2분
준공연도	1974년(1996년 리모델링)
빌딩규모	B2/20F
기준층 임대면적	243.09py
기준층 전용면적	149.50py
연면적	4,253py
전용률	61.50%
천장고	2.4m
E/V	4대
주차대수	총 58대
주차	무료: 임대80평/1대 유료 :20만원/대(VAT별도)
기타	-



층	임대면적(py)	전용면적(py)	보증금	임대료	관리비	입주시기
7층	218.66	134.48	910,000	91,000	40,000	2026년 5월
합계	218.66	134.48				

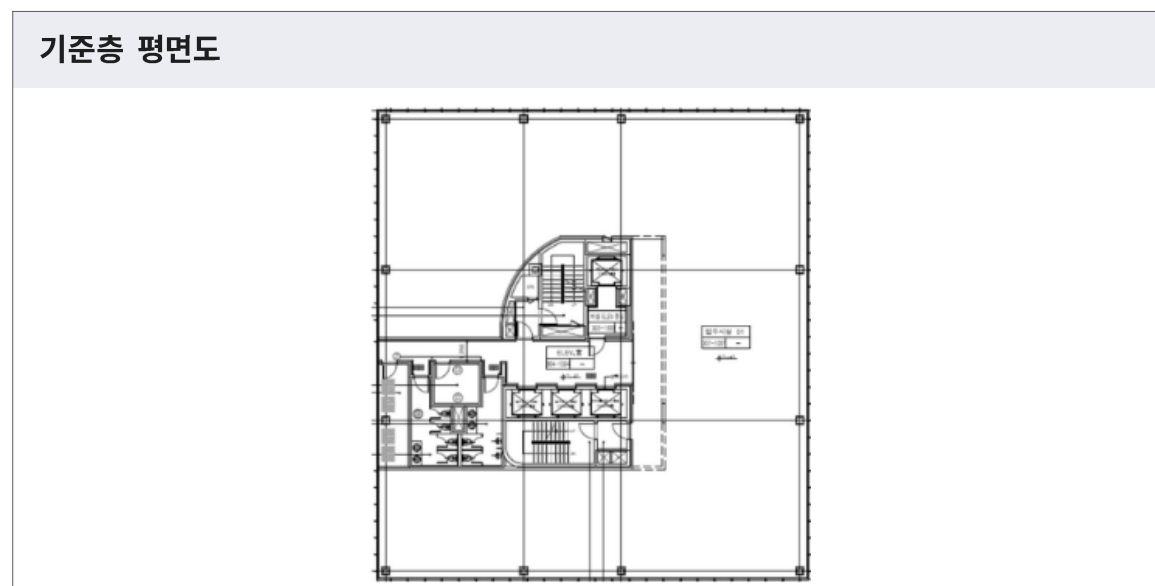
(단위:3.3㎡, 원)

태광타워



SUMMARY

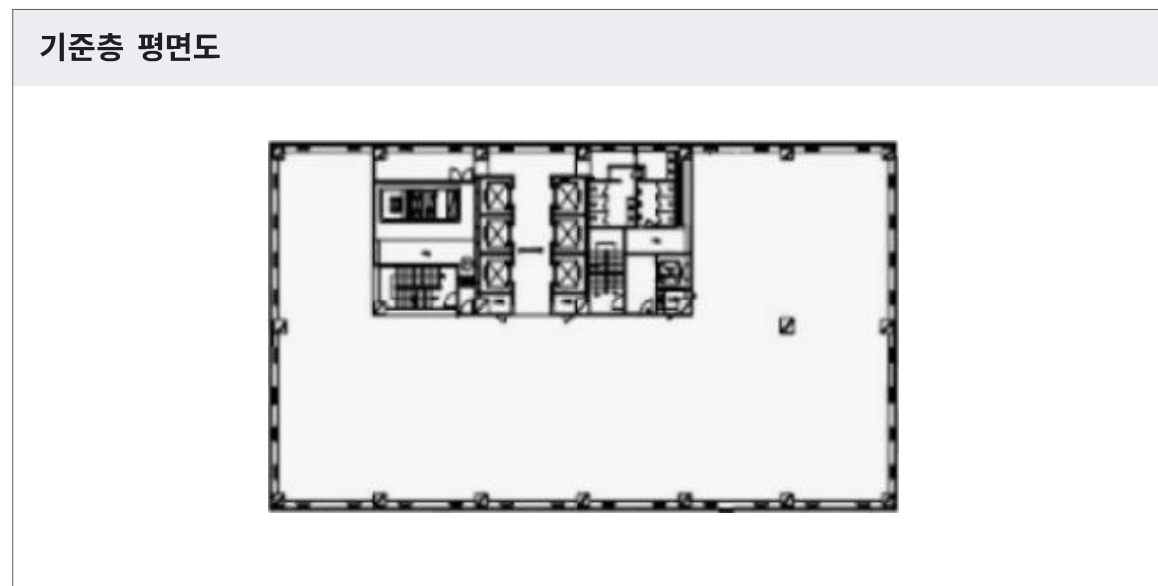
주소	서울시 강남구 테헤란로34길 6
지하철역	2호선 역삼역 도보 4분
준공연도	2016년
빌딩규모	B8/15F
기준층 임대면적	337.05py
기준층 전용면적	172.80py
연면적	5,262.33py
전용률	51.26%
천장고	2.4m
E/V	4대
주차대수	총 86대
주차	무료: 임대100평/1대 유료: 협의
기타	-



층	임대면적(py)	전용면적(py)	보증금	임대료	관리비	입주시기
14층	166.71	85.47	1,345,000	134,500	46,500	즉시
8층	337.05	172.80				
7층	337.05	172.80				
6층	337.05	172.80				
5층	337.05	172.80				
4층	337.05	172.80				
3층	337.05	172.80				
B1	281.73	144.45				
합계	2,470.74	1,266.72				

(단위:3.3㎡, 원)

카이트타워



SUMMARY

주소	서울시 강남구 테헤란로306
지하철역	2호선,분당선 도보5분
준공연도	1999년
빌딩규모	B7/20F
기준층 임대면적	552.09py
기준층 전용면적	275.27py
연면적	10,408.py
전용률	49,77%
천장고	2.6m
E/V	7대
주차대수	총 239대
주차	무료: 임대80평/1대 유료: 20만원/대(VAT별도)
기타	-



층	임대면적(py)	전용면적(py)	보증금	임대료	관리비	입주시기
15층	167.77	80.51	1,300,000	130,000	40,000	즉시
합계	167.77	80.51				

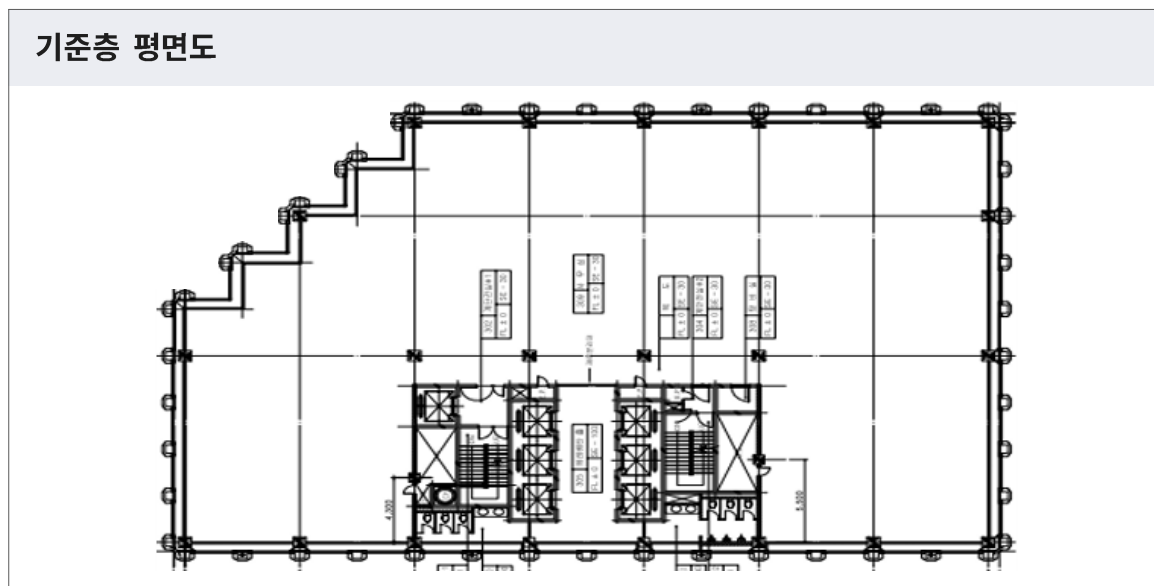
(단위:3.3㎡, 원)

해성1빌딩



SUMMARY

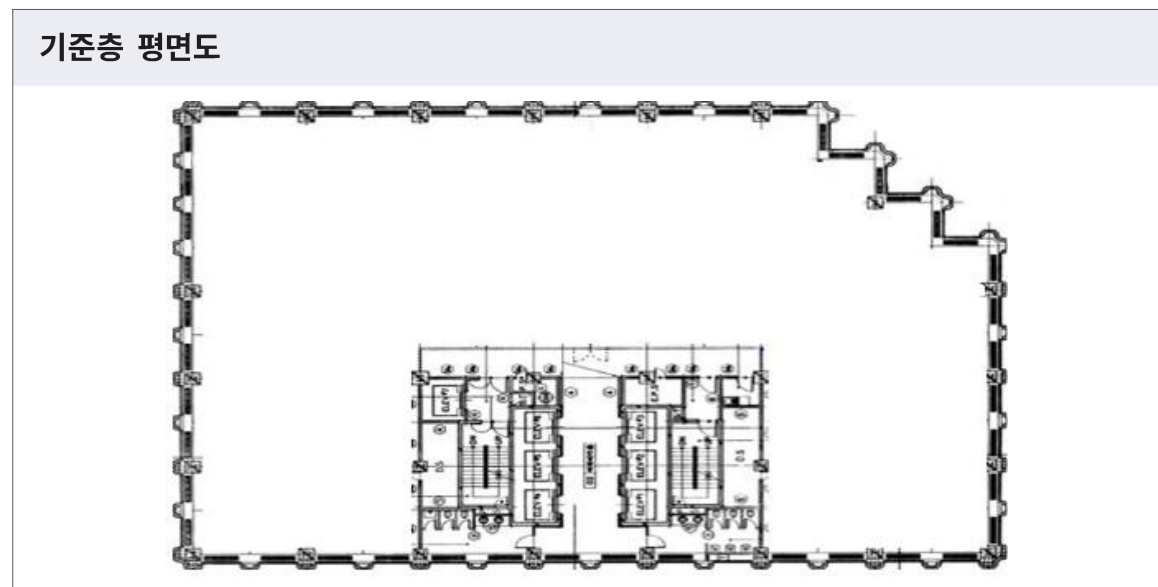
주소	서울시 강남구 테헤란로 504
지하철역	2호선 삼성역 도보 7분
준공연도	1990년
빌딩규모	B5/20F
기준층 임대면적	524.10py
기준층 전용면적	292.97py
연면적	10,628.73py
전용률	55.90%
천장고	-m
E/V	7대
주차대수	총 310대
주차	무료: 임대58.6평/1대 유료: 23만원/대(VAT별도)
기타	-



층	임대면적(py)	전용면적(py)	보증금	임대료	관리비	입주시기
9층	319.50	178.60	1,200,000	120,000	43,000	즉시
8층	319.50	178.60				협의
4층	524.10	292.97				즉시
3층	197.10	110.17				
2층	170.20	95.14				
합계	1,530.40	855.48				

(단위:3.3㎡, 원)

해성2빌딩



SUMMARY

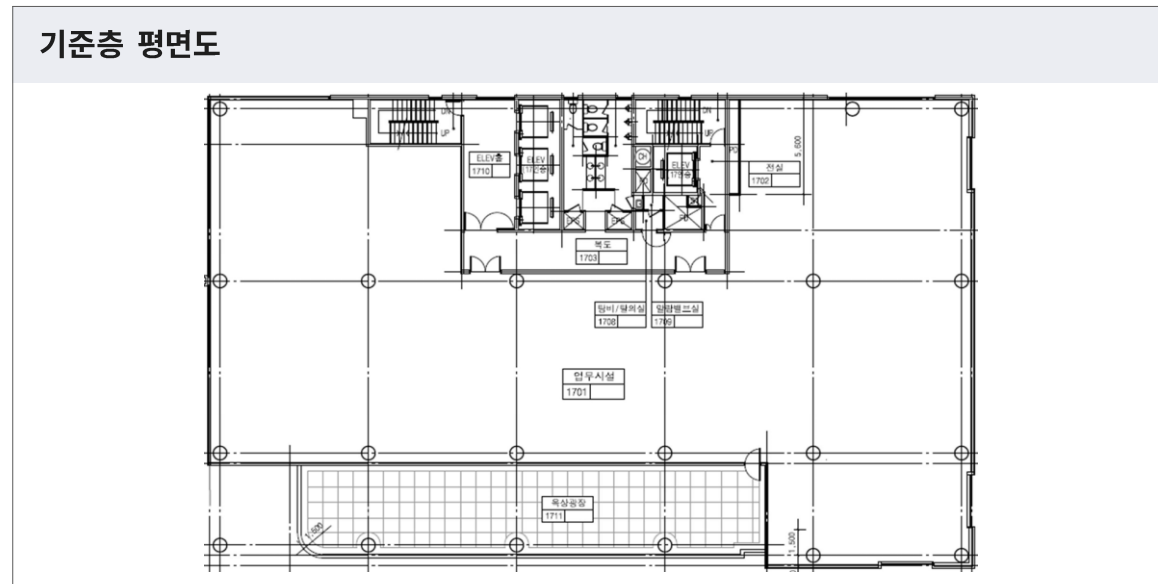
주소	서울시 강남구 테헤란로 508
지하철역	2호선 삼성역 도보 7분
준공연도	1995년
빌딩규모	B6/18F
기준층 임대면적	628.10py
기준층 전용면적	307.95py
연면적	11,345.05py
전용률	49.03%
천장고	-m
E/V	7대
주차대수	총 331대
주차	무료: 임대50평/1대 유료: 협의
기타	-



층	임대면적(py)	전용면적(py)	보증금	임대료	관리비	입주시기
13층	628.10	307.95	1,200,000	120,000	42,000	즉시
합계	628.10	307.95				

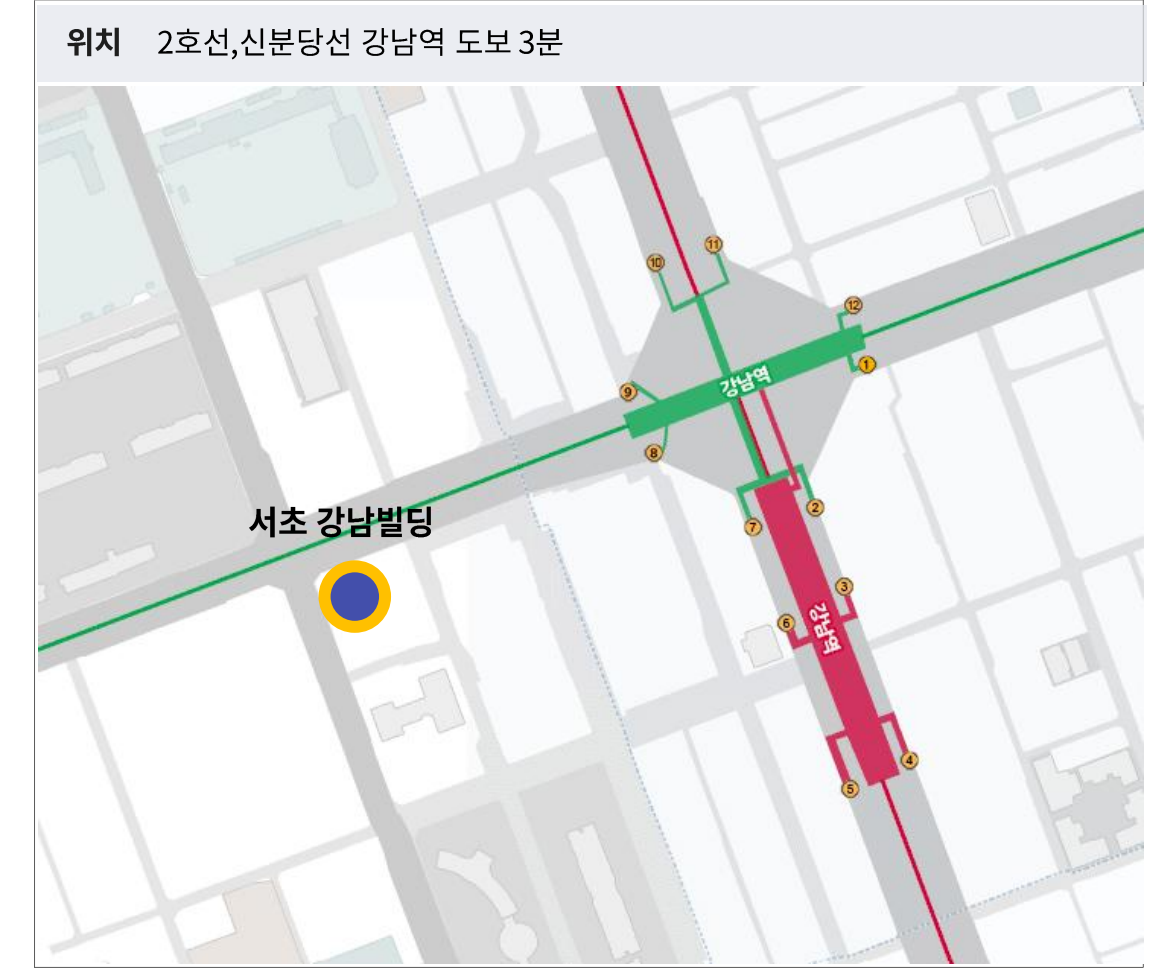
(단위:3.3㎡, 원)

서초강남빌딩



SUMMARY

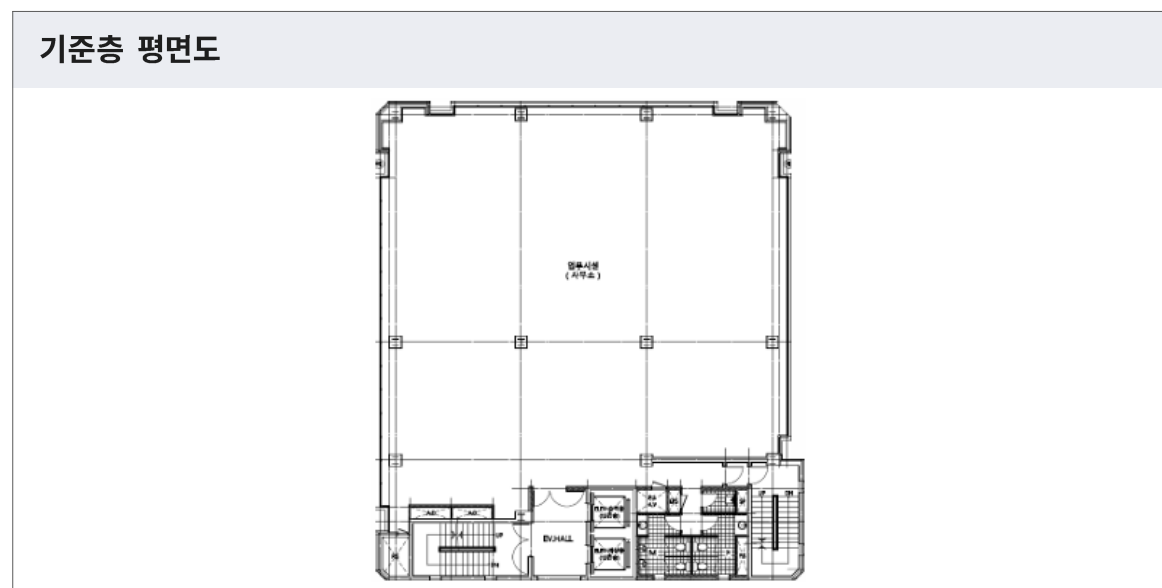
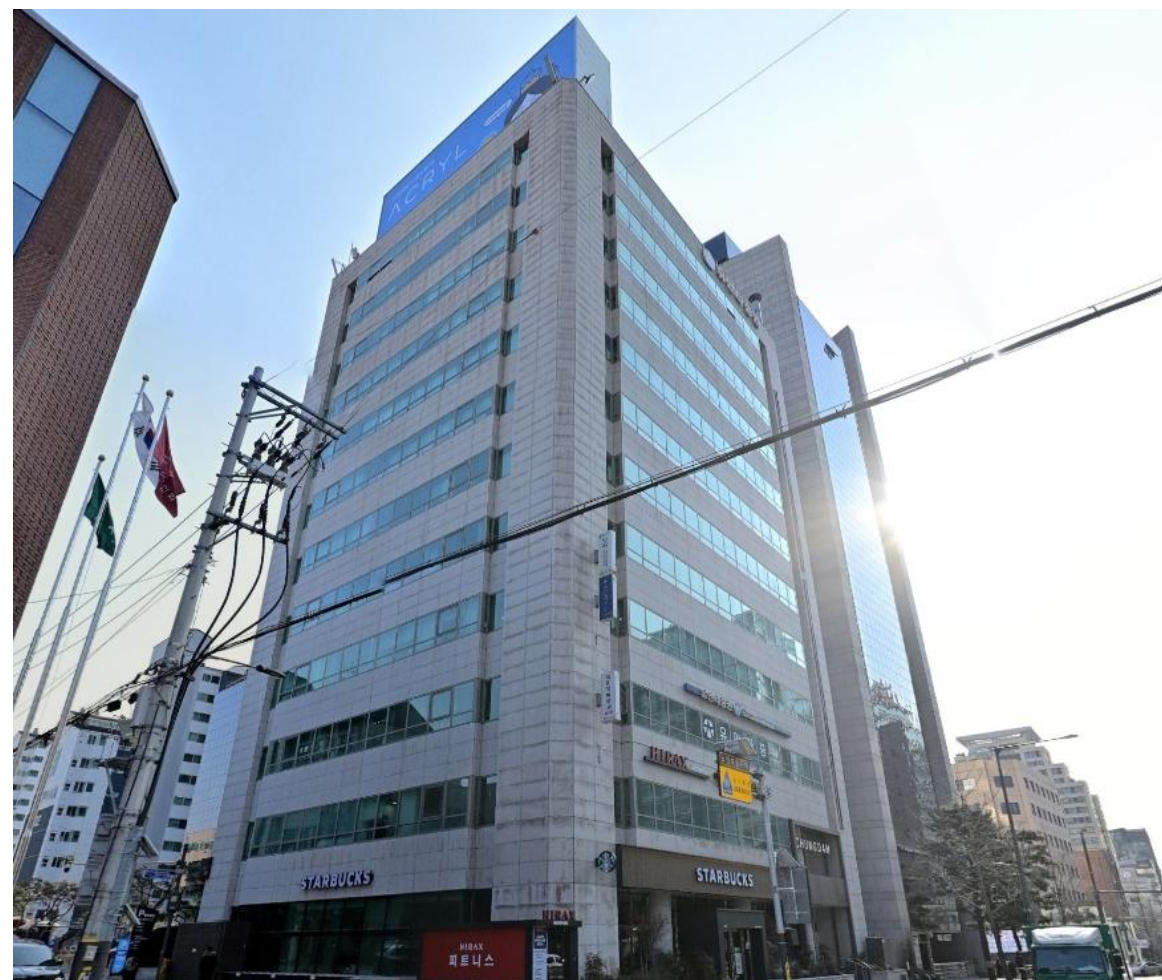
주소	서울시 강남구 서초대로 396
지하철역	2호선,신분당선 강남역 도보 3분
준공연도	1992년
빌딩규모	B6/21F
기준층 임대면적	550.78py
기준층 전용면적	308.28py
연면적	10,951.30py
전용률	57.20%
천장고	- m
E/V	4대
주차대수	총 234대
주차	무료: 임대40평/1대 유료 :187,000만원/대(VAT별도)
기타	-



층	임대면적(py)	전용면적(py)	보증금	임대료	관리비	입주시기
17층	502.99	291.70	1,545,000	154,500	43,260	26년 6월
합계	502.99	291.70				

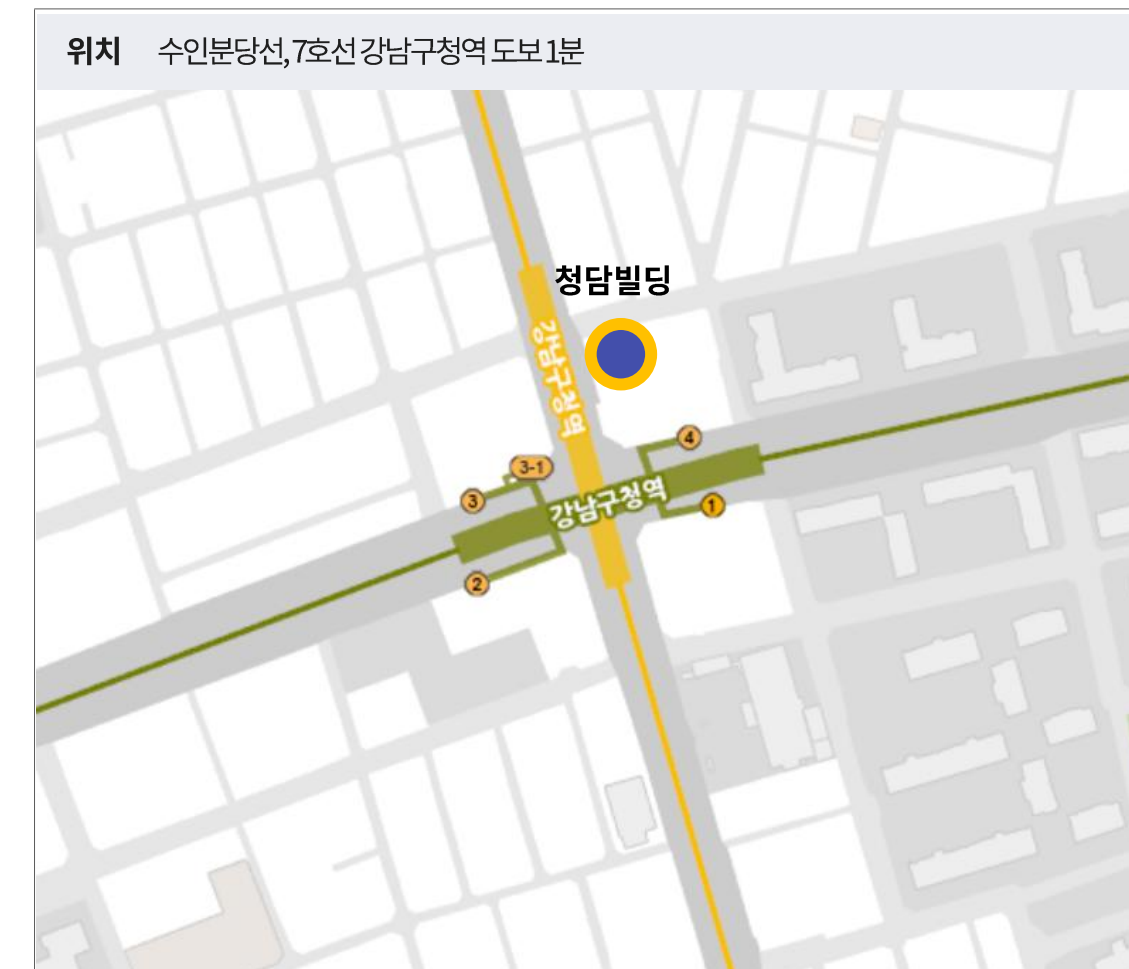
(단위:3.3㎡, 원)

청담빌딩



SUMMARY

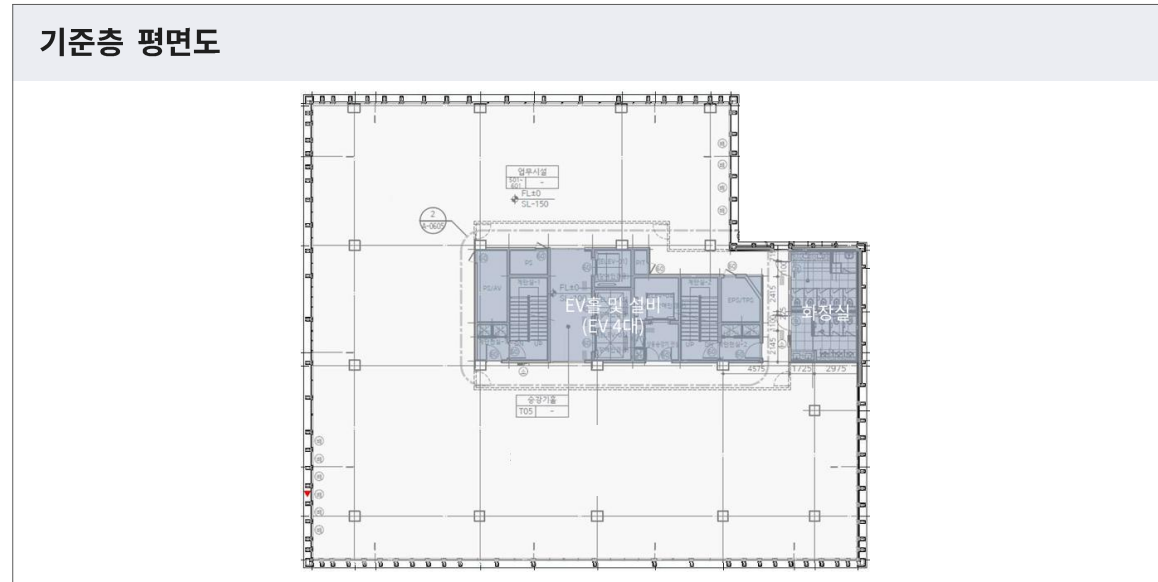
주소	서울시 강남구 선릉로 704
지하철역	수인분당선, 7호선 강남구청역 도보 1분
준공연도	1995년 (2024년 리모델링)
빌딩규모	B4/12F
기준층 임대면적	214.91py
기준층 전용면적	128.95py
연면적	2,746.33py
전용률	60.00%
천장고	2.45m
E/V	2대
주차대수	총 68대
주차	무료: 임대80평/1대 유료: 14만원/대(VAT별도)
기타	5층 전체 [전용 128.95py] 사용 가능 (전체 사용시 입주시기 협의)



층	임대면적(py)	전용면적(py)	보증금	임대료	관리비	입주시기
11층	214.91	128.95	1,276,000	127,600	44,400	즉시
6층	214.91	128.95				
5층	146.00	82.18				
2층	110.09	56.22				
합계	685.91	396.30				

(단위:3.3㎡, 원)

베이스성수



SUMMARY

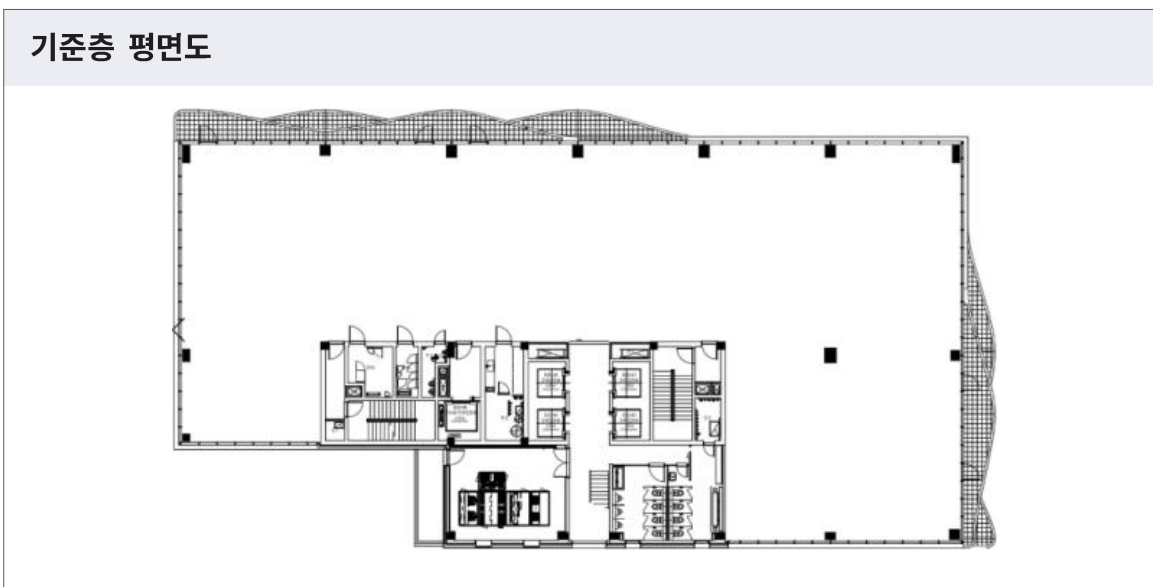
주소	성동구 독성로17가길 49
지하철역	2호선 성수역 도보 10분
준공연도	2026년
빌딩규모	B6/9F
기준층 임대면적	547.65py
기준층 전용면적	276.61py
연면적	5,059.83py
전용률	51.06%
천장고	2.9m
E/V	4대
주차대수	총 111대
주차	무료: 임대700평/1대 유료: 20만원 (VAT별도)
기타	-



층	임대면적(py)	전용면적(py)	보증금	임대료	관리비	입주시기
9층	547.65	279.61	1,450,000	145,000	36,000	즉시
8층	547.65	279.61				
7층	547.65	279.61				
6층	547.65	279.61				
5층	547.65	279.61				
4층	547.65	279.61				
3층	547.65	279.61				
2층	547.65	279.61				
합계	4,381.20	2,236.88				

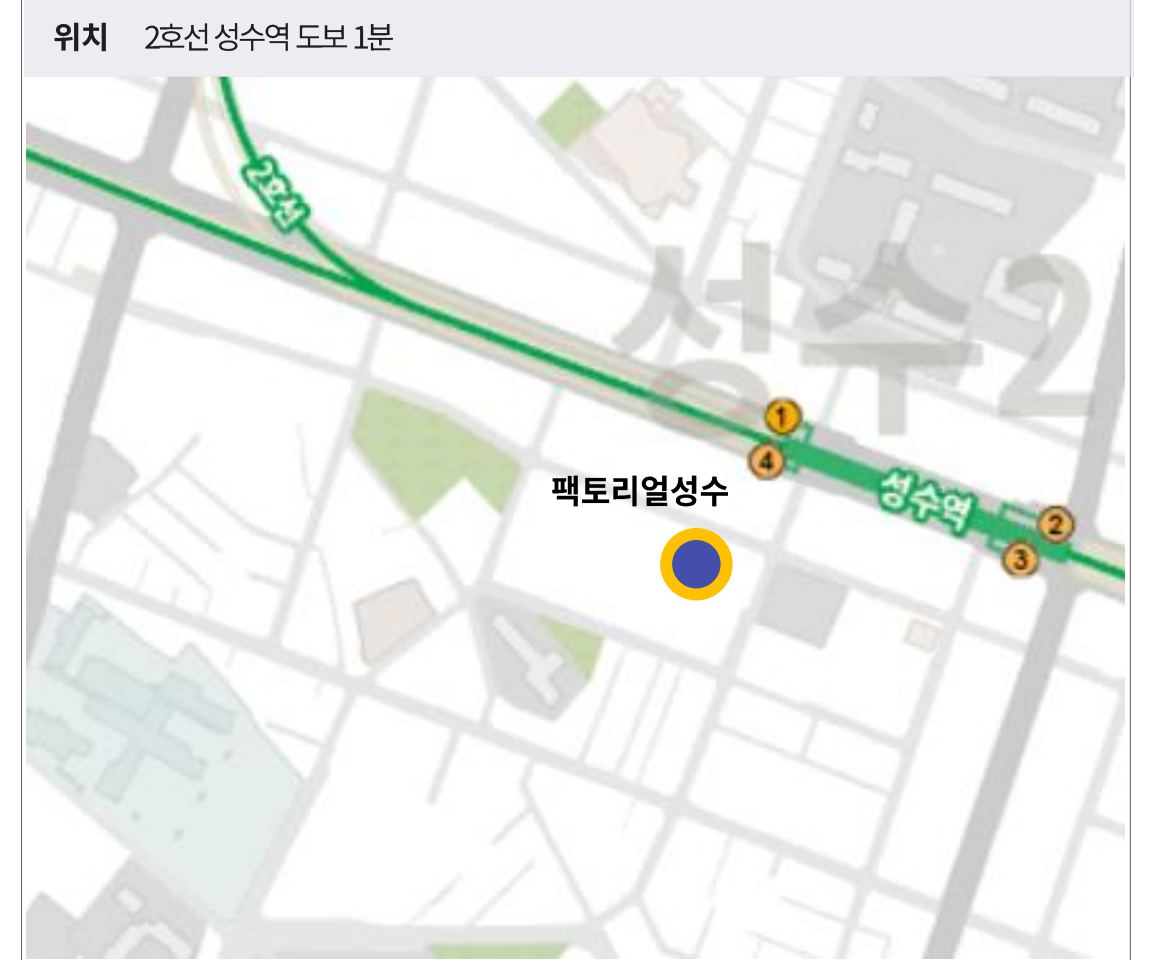
(단위:3.3㎡, 원)

팩토리얼성수



SUMMARY

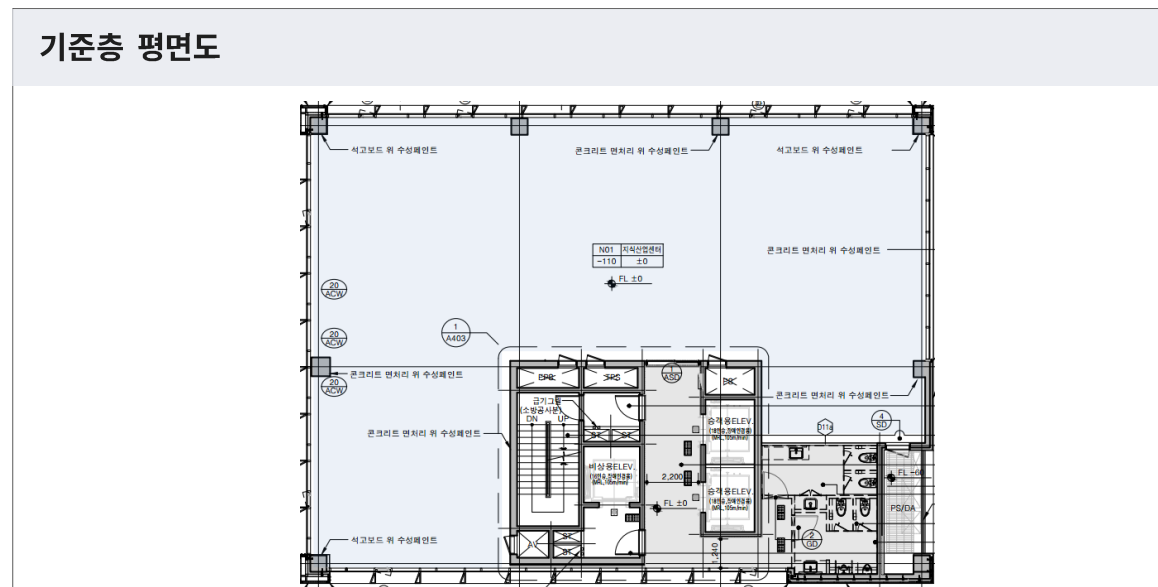
주소	서울시 성동구 연무장7길 13
지하철역	2호선 성수역 도보 1분
준공연도	2024년
빌딩규모	B5/10F
기준층 임대면적	640.47py
기준층 전용면적	294.85py
연면적	6,370py
전용률	46.04%
천장고	2.8m
E/V	6대
주차대수	총 154대
주차	무료: 임대90평/1대 유료 :18만원/대(VAT별도)
기타	-



층	임대면적(py)	전용면적(py)	보증금	임대료	관리비	입주시기
10층	640.46	294.85	1,397,000	139,700	28,000	2026년 6월
9층	640.46	294.85				즉시
합계	1,280.92	589.70				

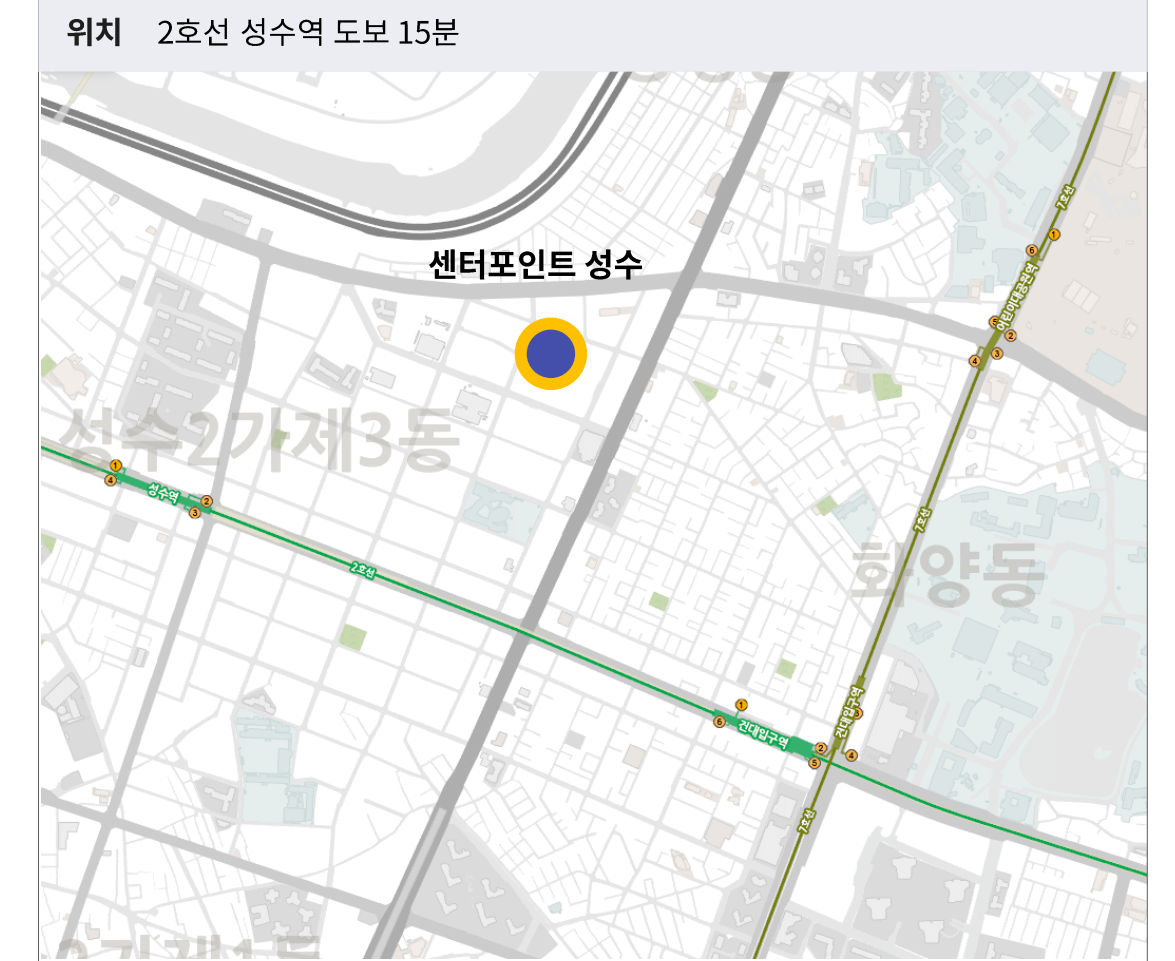
(단위:3.3㎡, 원)

센터포인트성수



SUMMARY

주소	서울시 성동구 광나루로8길 22
지하철역	2호선 성수역 도보 15분
준공연도	2025년
빌딩규모	B5/14F
기준층 임대면적	238 py
기준층 전용면적	237.98 py
연면적	21,128.60py
전용률	48.69%
천장고	2.77m
E/V	13 (승객용 2대, 비상용 1대)
주차대수	총 58대(100% 자주식)
주차	무료: 3대/층당 유료: 19만원/1대(VAT별도)
기타	8~14층 (IT,RD 등 업종제한으로 문의시 확인필요)

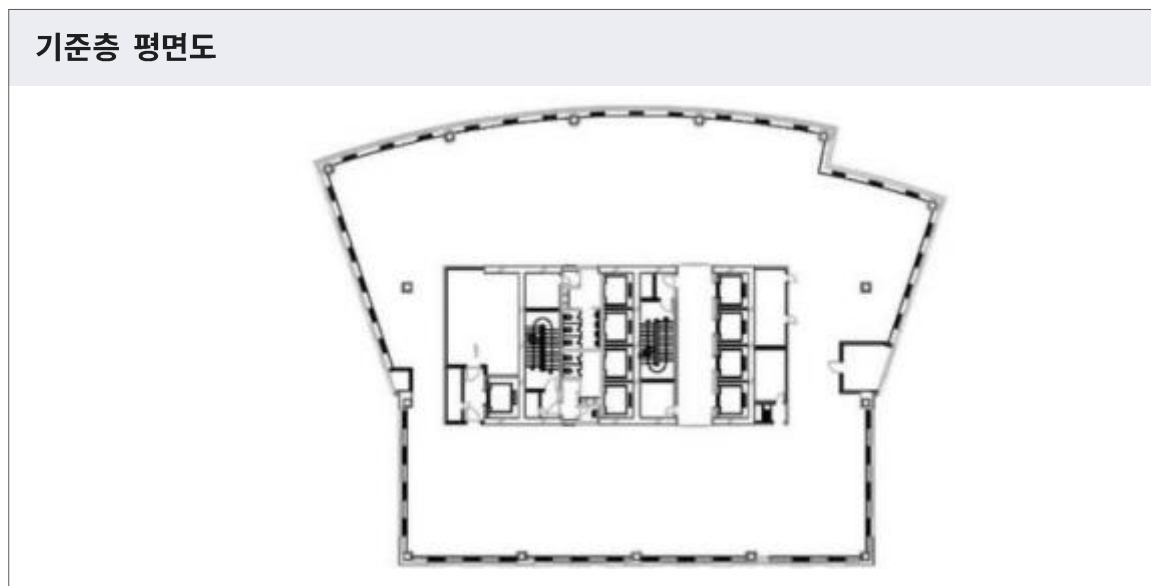


층	임대면적(py)	전용면적(py)	보증금	임대료	관리비	입주시기
뒷면 참조						

층	임대면적 (py)	전용면적 (py)	보증금	임대료	관리비	입주시기
지상 14층	114.31	55.65	1,180,000	118,000	36,000	즉 시
지상 13층	237.98	115.88				
지상 12층	237.98	115.88				
지상 11층	237.98	115.88				
지상 10층	237.98	115.88				
지상 9층	237.98	115.88				
지상 8층	237.98	115.88				
지상 7층	237.98	115.88				
지상 6층	237.98	115.88				
지상 5층	237.98	115.88				
지상 4층	237.98	115.88				
지상 3층	237.98	115.88				
지상 2층	237.98	115.88				
지상 1층 (근린생활시설)	48.80	23.76	1,800,000	180,000	20,000 (실비 별도)	
합계	3,018.83	1,469.92				

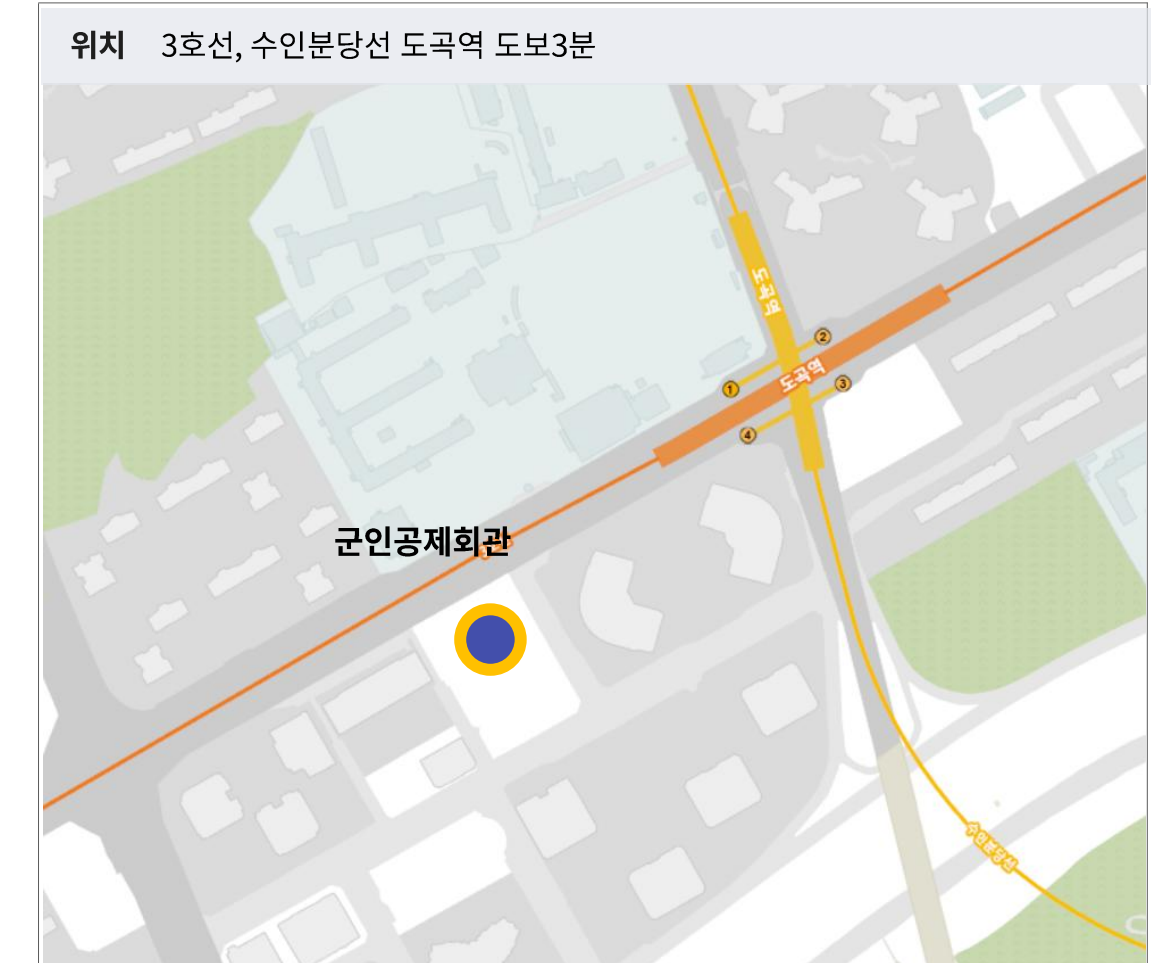
(단위:3.3㎡, 원)

군인공제회관



SUMMARY

주소	서울시 강남구 남부순환로 2806
지하철역	3호선, 수인분당선 도곡역 도보3분
준공연도	1999년
빌딩규모	B7/32F
기준층 임대면적	653.16py
기준층 전용면적	331.55py
연면적	25,131py
전용률	50.76%
천장고	2.7m
E/V	13대
주차대수	총 631대
주차	무료: 임대60평/1대 유료 :21만원/대(VAT별도)
기타	-



층	임대면적(py)	전용면적(py)	보증금	임대료	관리비	입주시기
25층	275.30	139.74	1,200,000	120,000	41,200	즉시
24층	653.16	331.55			37,080	
2층	234.42	102.31				
합계	1,765.55	878.50				

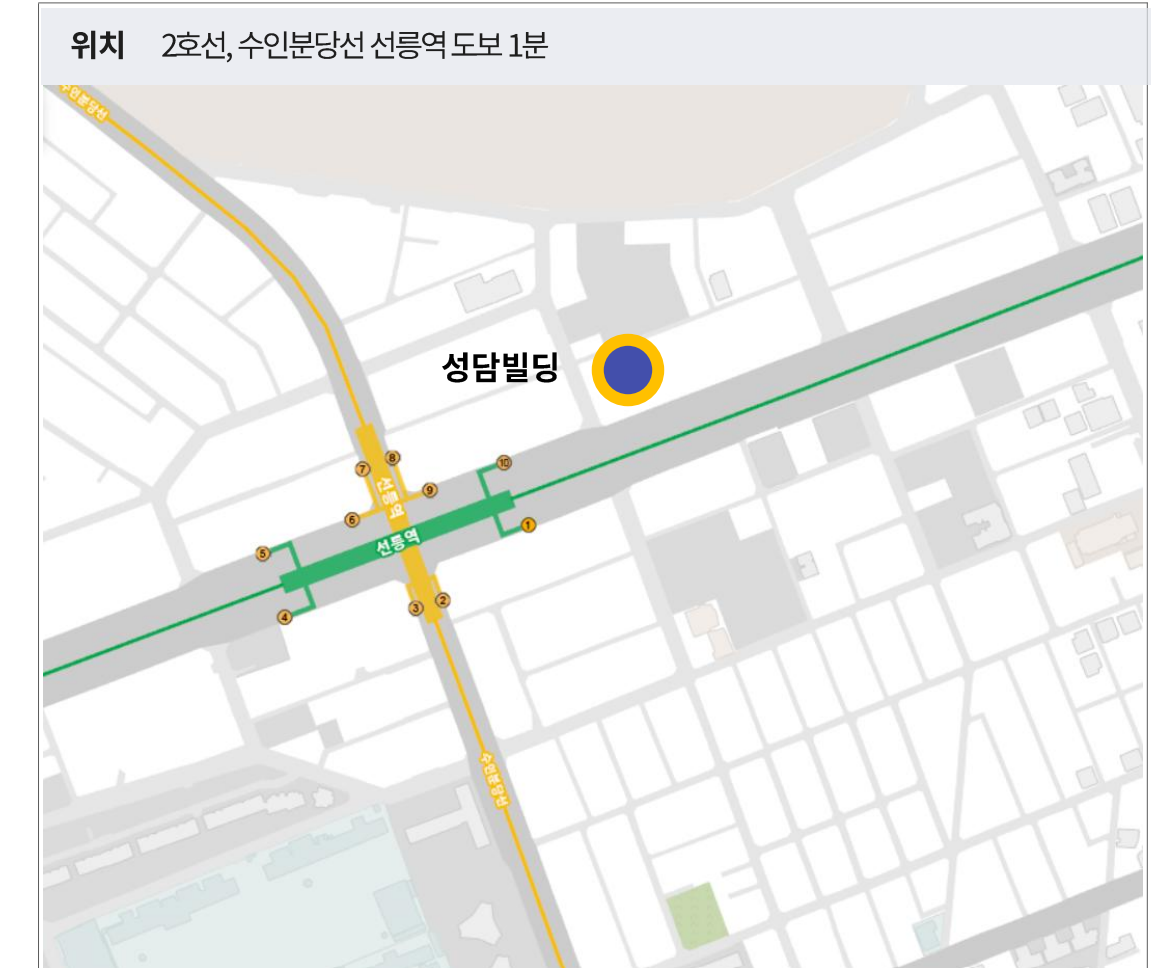
(단위:3.3㎡, 원)

성담빌딩



SUMMARY

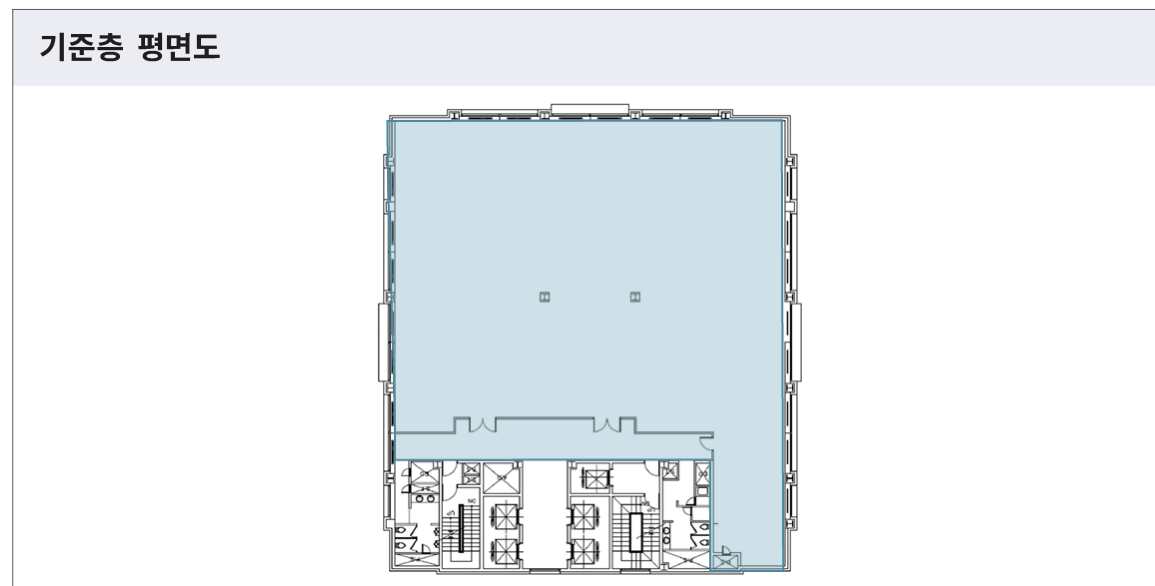
주소	서울시 강남구 테헤란로411
지하철역	2호선, 분당선 도보1분
준공연도	1991년 (2008년 리모델링)
빌딩규모	B5/17F
기준층 임대면적	355.76py
기준층 전용면적	197.70py
연면적	5,772.py
전용률	55.57%
천장고	2.7m
E/V	4대
주차대수	총 150대
주차	무료: 임대60평 / 1대 유료: 20만원/대(VAT별도)
기타	-



층	임대면적(py)	전용면적(py)	보증금	임대료	관리비	입주시기
15층	339.08	188.40	1,300,000	130,000	40,000	즉시
14층	355.76	197.70				
합계	694.84	386.10				

(단위:3.3㎡, 원)

예전빌딩



SUMMARY

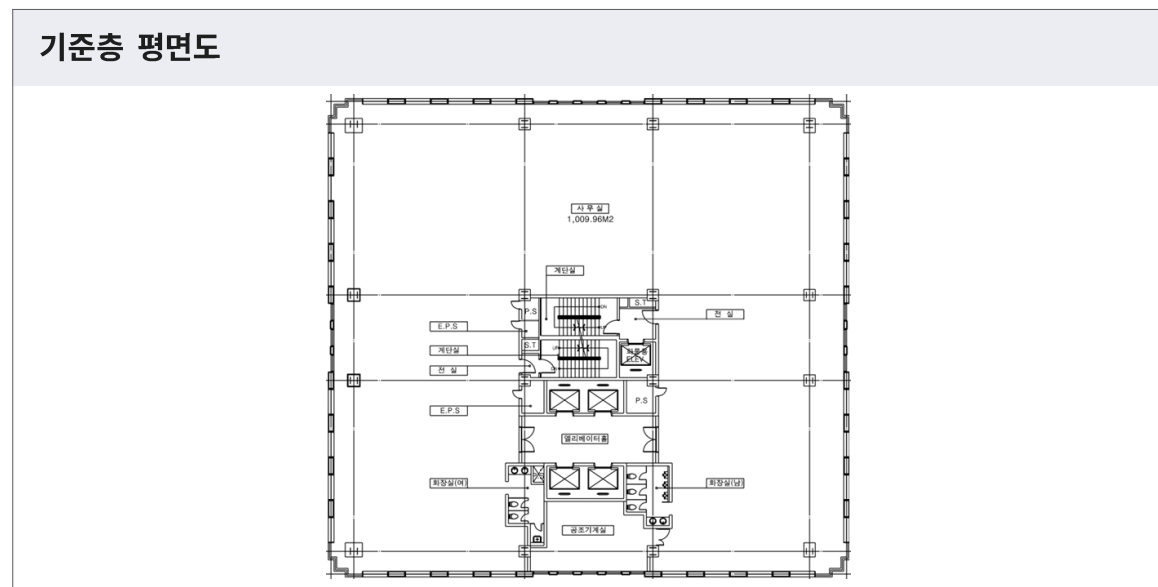
주소	서울시 송파구 올림픽로35다길 32
지하철역	2,8호선 잠실역 도보 4분
준공연도	2016년
빌딩규모	B5/16F
기준층 임대면적	372.11py
기준층 전용면적	195.73py
연면적	6,027.40py
전용률	52.60%
천장고	-m
E/V	5대 (승객용 4대, 비상용 1대)
주차대수	총 150대 (자주식 112대, 기계식 38대)
주차	무료: 임대123평/1대 유료:협의 (확인 필요)
기타	-



층	임대면적(py)	전용면적(py)	보증금	임대료	관리비	입주시기
15층	372.11	195.73	995,000	99,500	38,700	2026년 6월
12층	372.11	196.43				
합계	744.22	392.16				

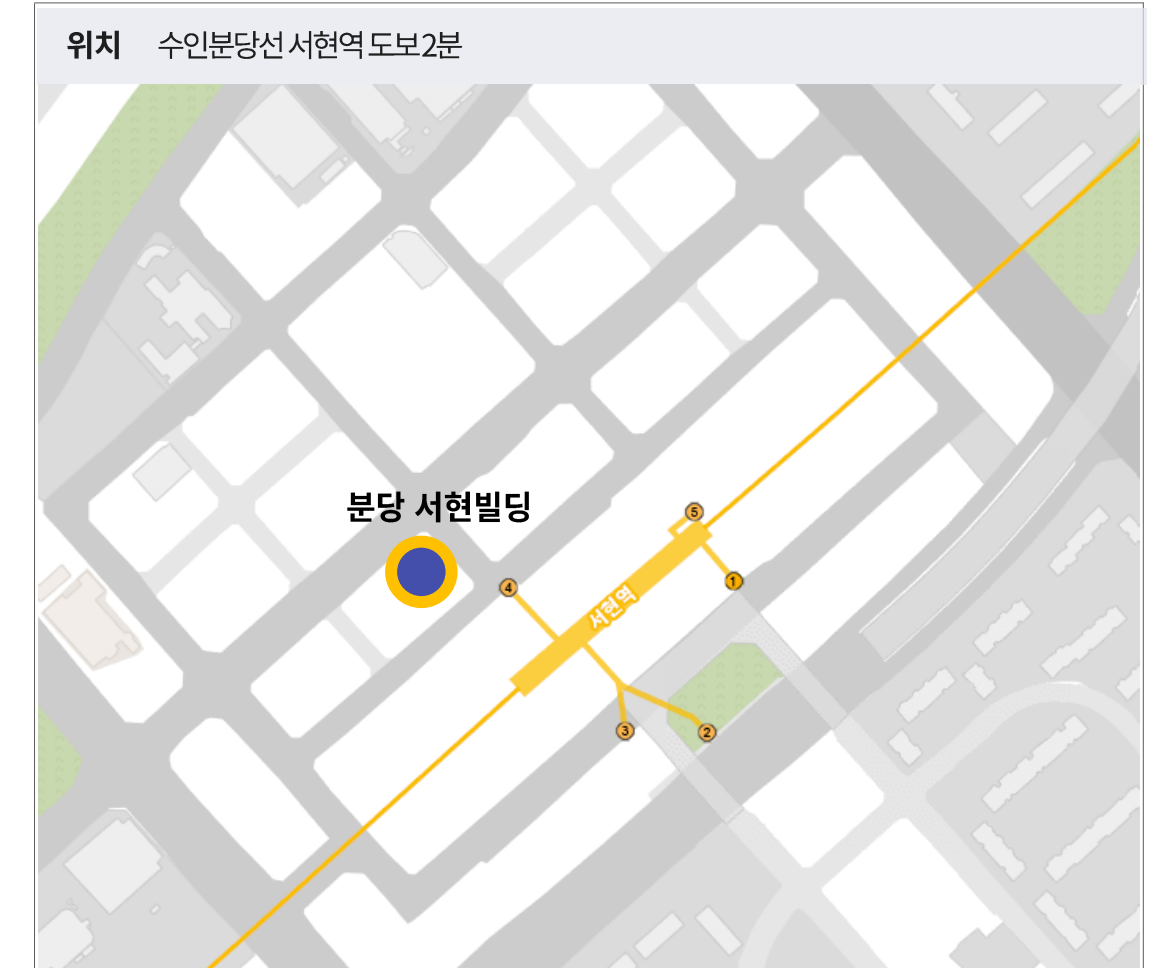
(단위:3.3㎡, 원)

분당서현빌딩



SUMMARY

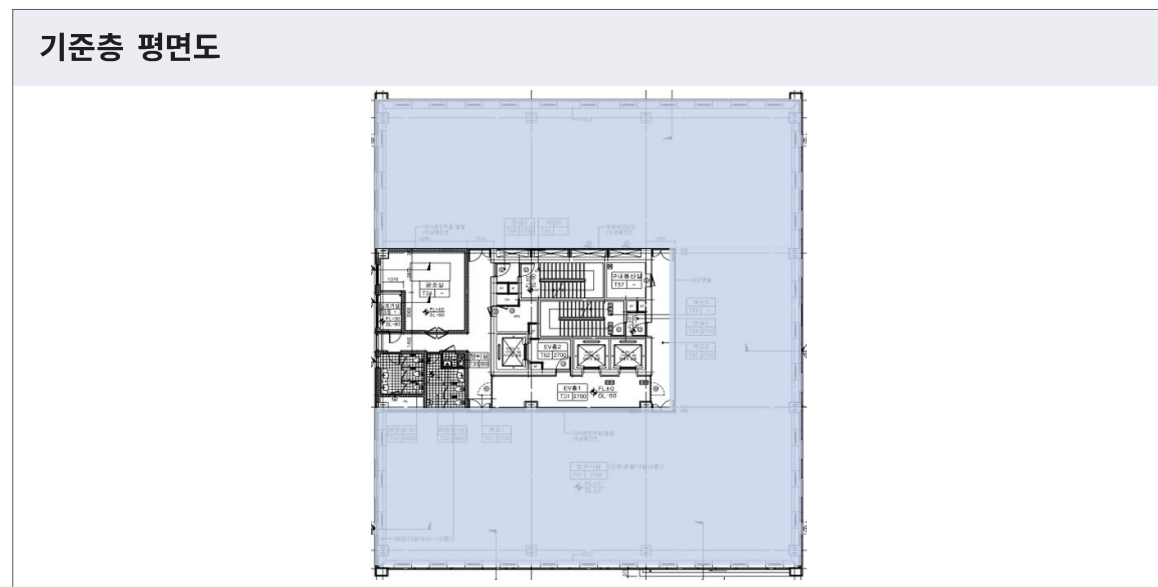
주소	성남시 분당구 황새울로 326
지하철역	수인분당선 서현역 도보 2분
준공연도	1998년
빌딩규모	B4/8F
기준층 임대면적	667.23py
기준층 전용면적	305.51py
연면적	4,993.78py
전용률	45.78%
천장고	2.5m
E/V	5대 (승객용 4대, 비상용 1대)
주차대수	총 167대
주차	무료: 임대50평/1대 유료: 10만원/대(VAT별도)
기타	-



층	임대면적(py)	전용면적(py)	보증금	임대료	관리비	입주시기
7층	667.23	305.51	790,000	79,000	35,000	즉시
6층	667.23	305.51				
3층	667.23	305.51				
합계	2,001.69	916.53				

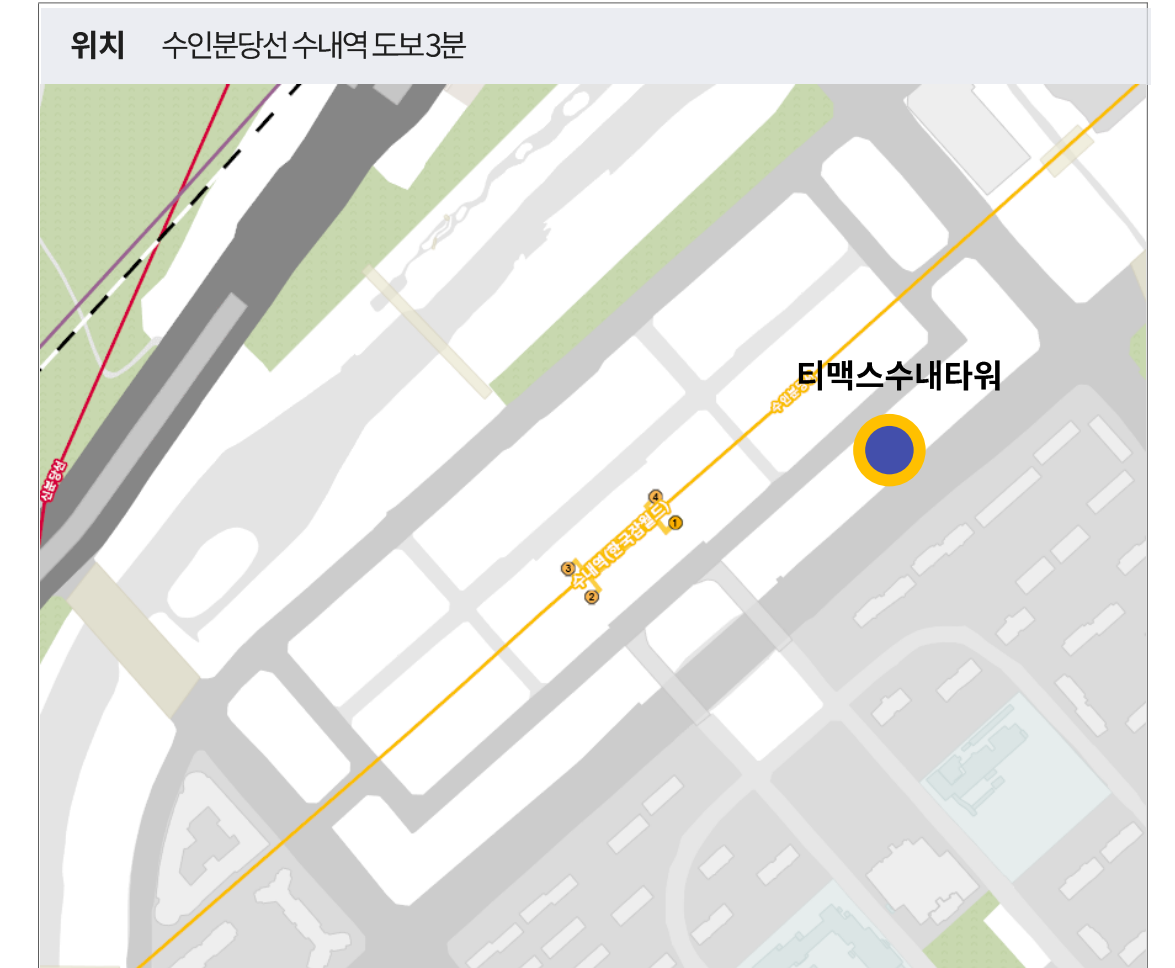
(단위:3.3㎡, 원)

티맥스수내타워



SUMMARY

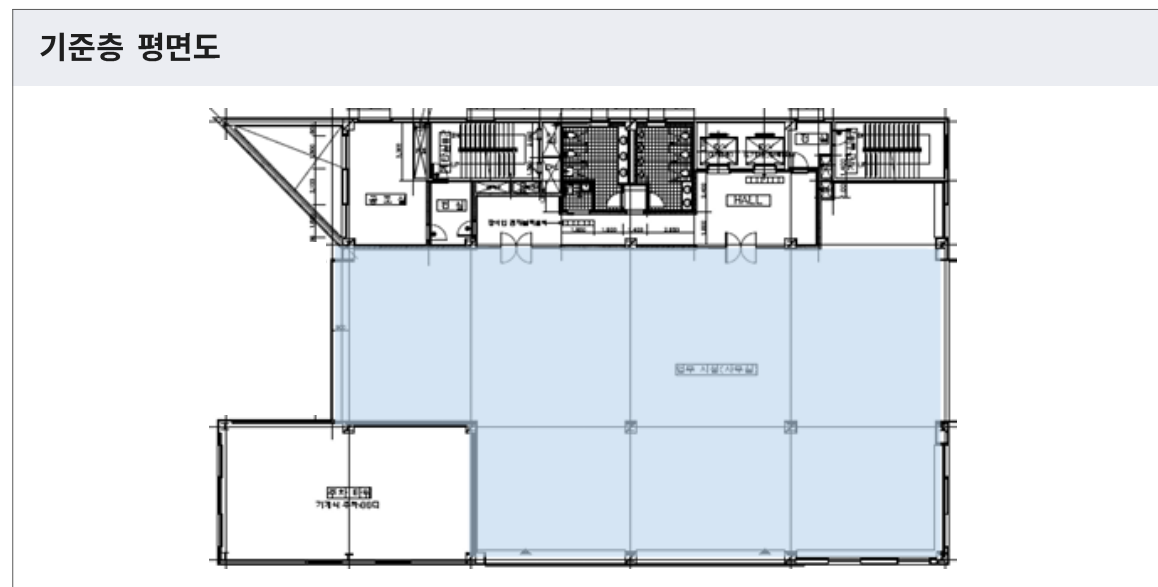
주소	성남시 분당구 황새울로258번길 29
지하철역	수인분당선 수내역 도보 3분
준공연도	2011년
빌딩규모	B5/12F
기준층 임대면적	447.51py
기준층 전용면적	225.63py
연면적	5,015.03py
전용률	50.42%
천장고	2.6m
E/V	3대
주차대수	총 120대
주차	무료: 임대50평/1대 유료: 협의
기타	



층	임대면적(py)	전용면적(py)	보증금	임대료	관리비	입주시기
10층	447.51	225.63	700,000	70,000	35,000	즉시
9층	447.51	225.63				
8층	447.51	225.63				
7층	109.74	55.33				
6층	226.47	114.18	1,800,000	100,000		
1층	93.17	46.98				
합계	1,771.91	893.38				

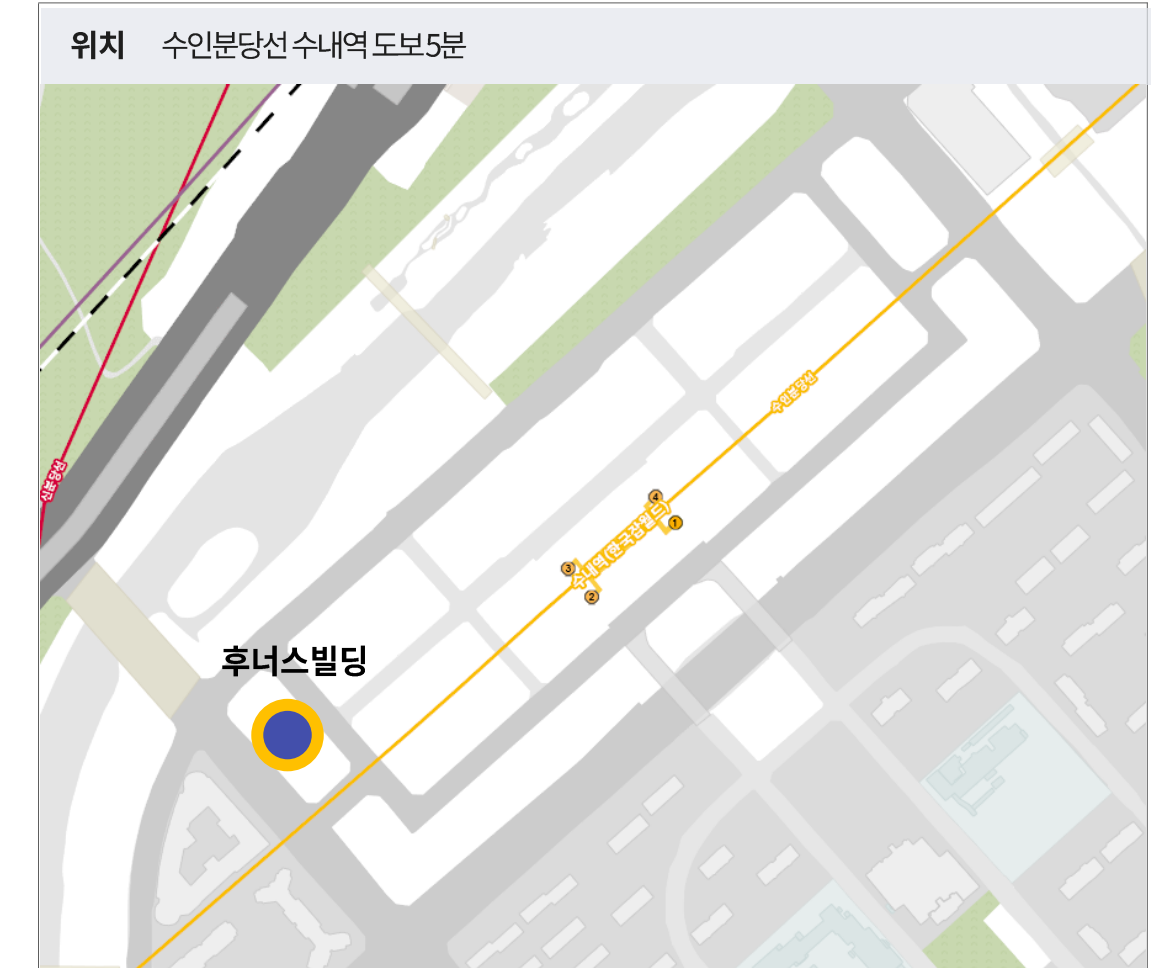
(단위:3.3㎡, 원)

후너스빌딩



SUMMARY

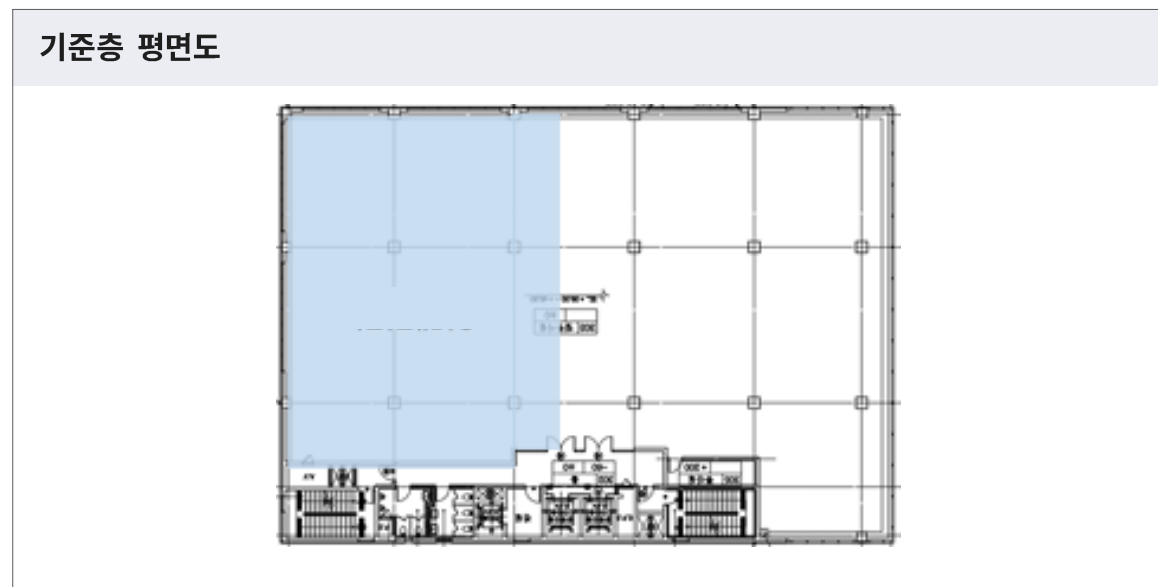
주소	성남시 분당구 백현로 93
지하철역	수인분당선 수내역 도보 5분
준공연도	2002년
빌딩규모	B2/11F
기준층 임대면적	283.79py
기준층 전용면적	180.56py
연면적	2,999.17py
전용률	63.62%
천장고	2.6m
E/V	2대
주차대수	총 97대 (자주식 9대, 기계식 88대)
주차	무료: 임대50평/1대 유료: 협의
기타	-



층	임대면적(py)	전용면적(py)	보증금	임대료	관리비	입주시기
7층	283.79	180.56	620,000	62,000	35,000	즉시
3층	188.60	120.00				
합계	472.39	300.56				

(단위:3.3㎡, 원)

분당탑빌딩



SUMMARY

주소	성남시 분당구 성남대로
지하철역	수인분당선 야탑역 도보 1분
준공연도	2009년
빌딩규모	B4/8F
기준층 임대면적	511.58py
기준층 전용면적	280.58py
연면적	2,999.17py
전용률	54.84%
천장고	2.6m
E/V	3대
주차대수	총 95대
주차	무료: 임대50평/1대 유료: 12만원/대(VAT별도)
기타	-



층	임대면적(py)	전용면적(py)	보증금	임대료	관리비	입주시기
5층	235.79	129.32	580,000	58,000	35,000	26년 6월
합계	235.79	129.32				

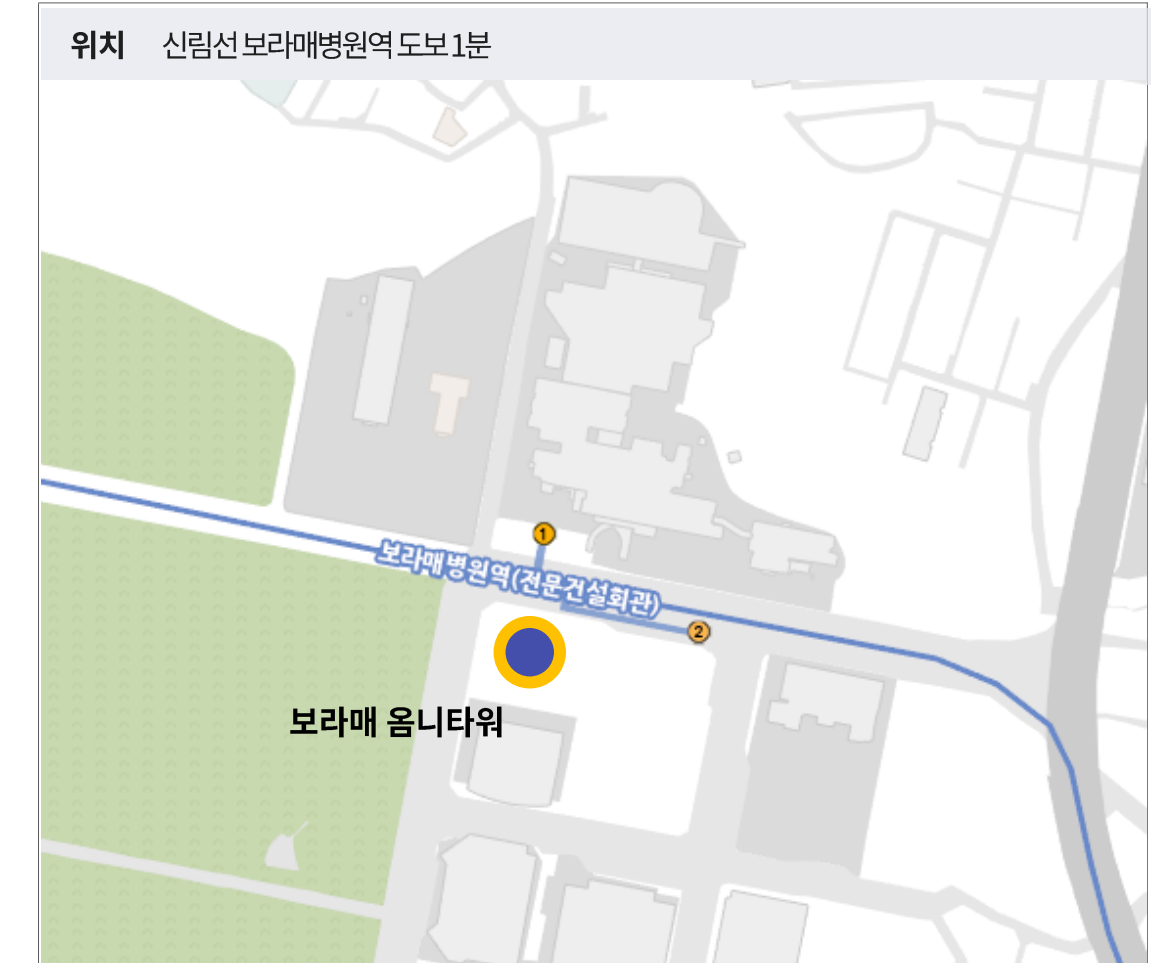
(단위:3.3㎡, 원)

보라매 오피스타워



SUMMARY

주소	서울시 동작구 보라매로5길 23
지하철역	신림선 보라매병원역 도보 1분
준공연도	1997년
빌딩규모	B7/29F
기준층 임대면적	1,210.10py
기준층 전용면적	576.90py
연면적	17,812.41py
전용률	47.65%
천장고	2.7m
E/V	6대
주차대수	총 435대
주차	무료: 임대50평/1대 유료: 협의
기타	-



층	임대면적(py)	전용면적(py)	보증금	임대료	관리비	입주시기
10층	1,210.10	576.90	614,000	61,400	실비	즉시
7층	562.90	268.24				
합계	1,773.00	845.14				

(단위:3.3㎡, 원)



본 자료는 고객사의 의사결정에 기여할 목적으로 주식회사 스퀘어원(이하 (주)스퀘어원)에 의해 작성되었습니다. 본 자료의 내용은 추진 진행 사항에 따라 수정되거나 변경될 수 있고, (주)스퀘어원은 어떠한 경우에도 본 자료의 내용에 구속되지 아니하며, 어떠한 책임도 부담하지 아니합니다. 본 자료의 일부 혹은 전체는 고유의 목적 이외에 다른 용도를 위하여 사용될 수 없습니다. (주)스퀘어원의 서면 동의 없이 외부 혹은 제3자에게 복사, 인용, 유통될 수 없습니다.